

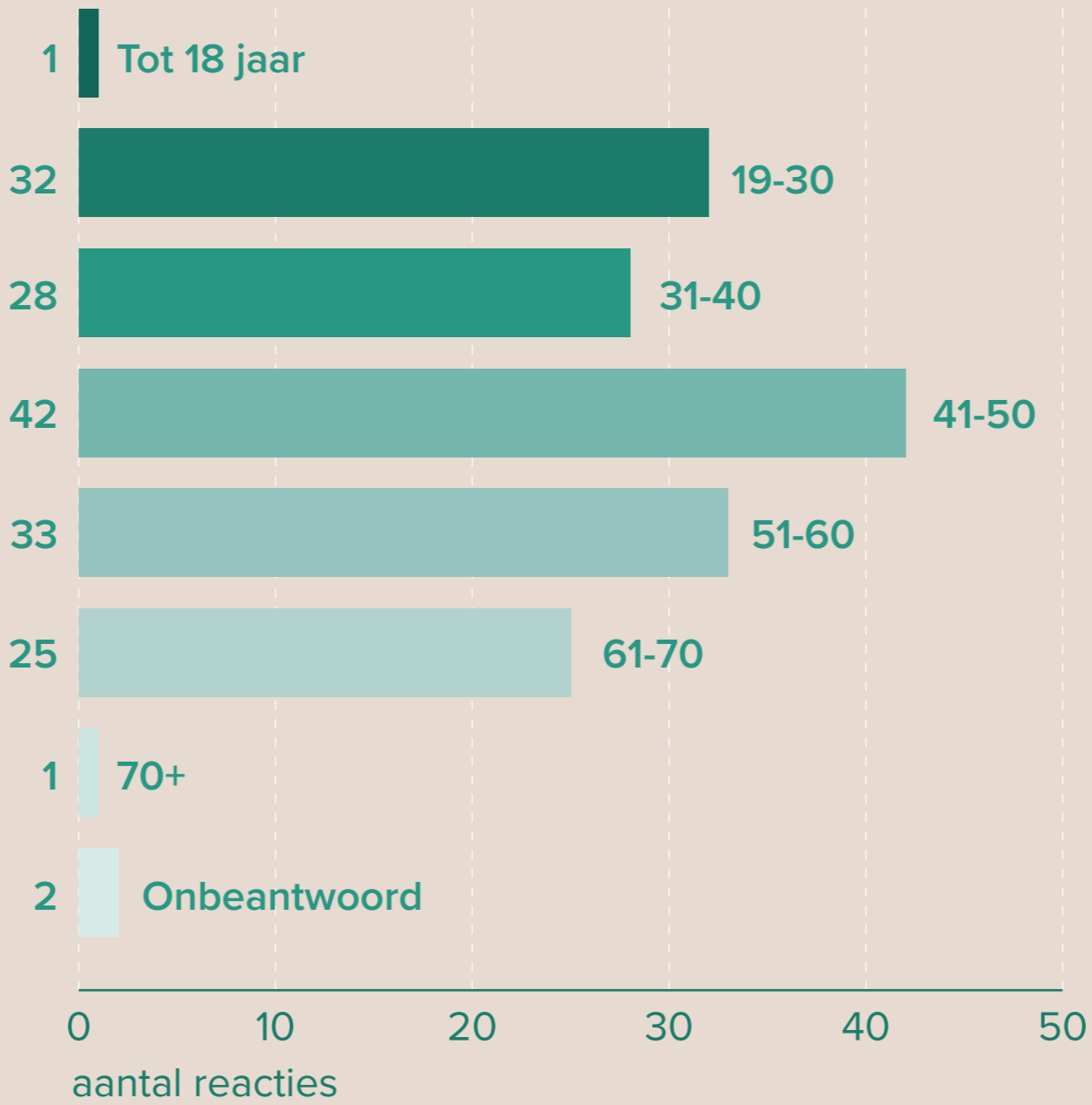
UITKOMSTEN ENQUÊTE



178 reacties

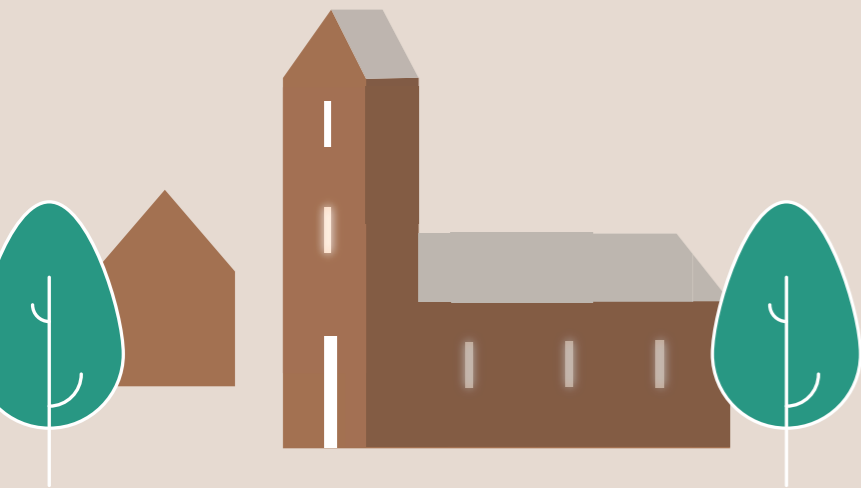
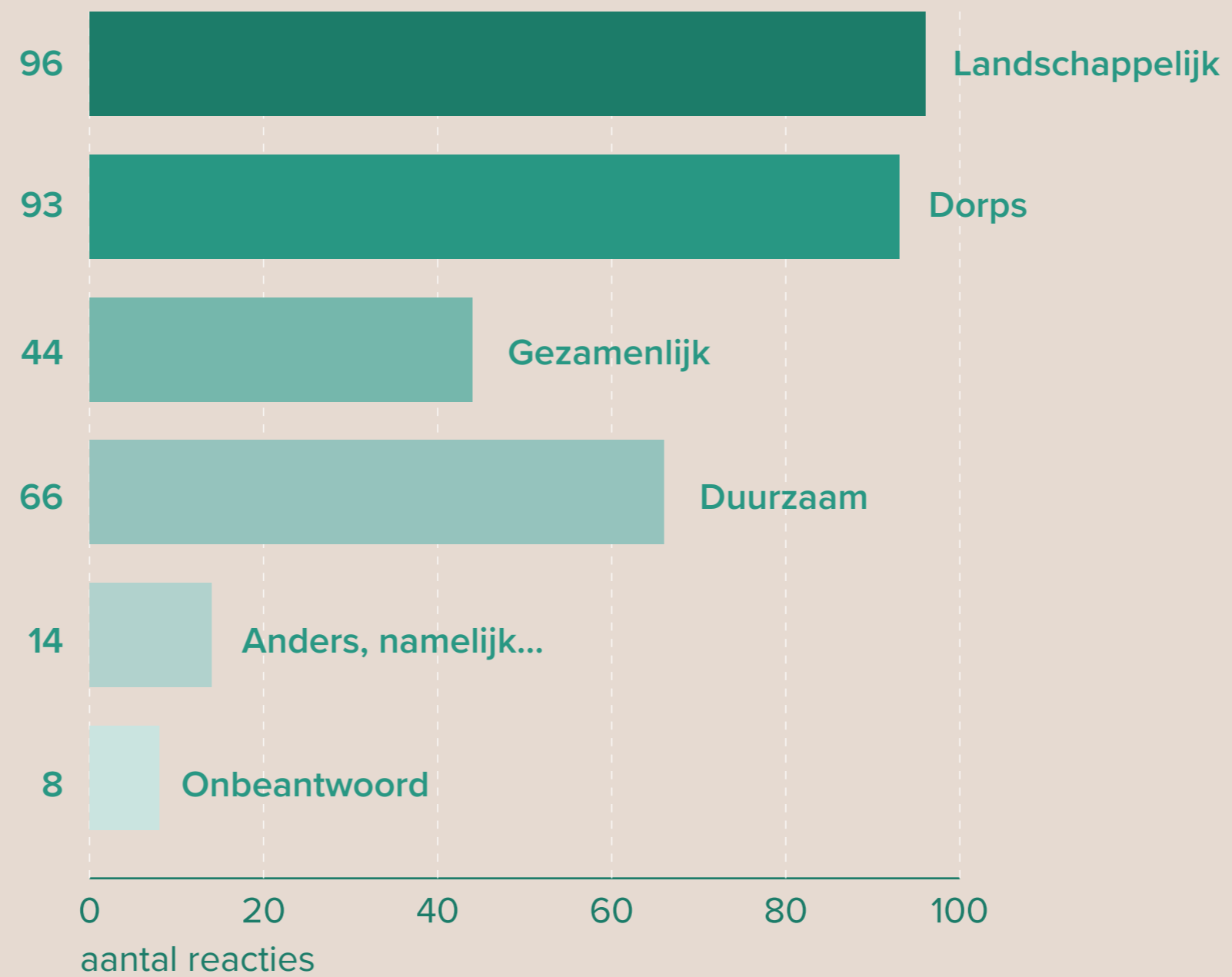
UW LEEFTIJD

Wat is uw leeftijd?



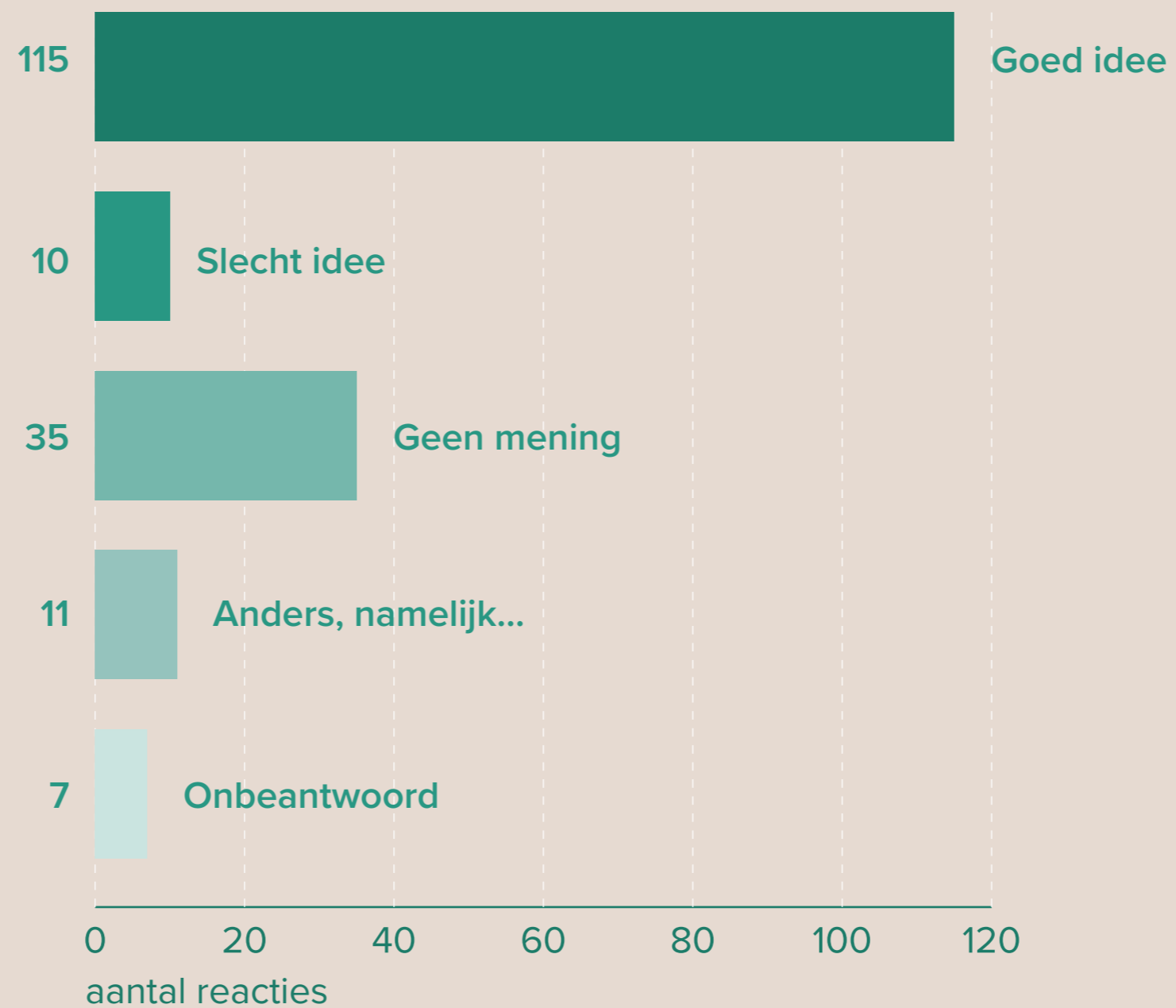
IDENTITEIT

Welke kernwaarden voor Nederhorst Noord spreekt u het meest aan? Meerdere antwoorden mogelijk.



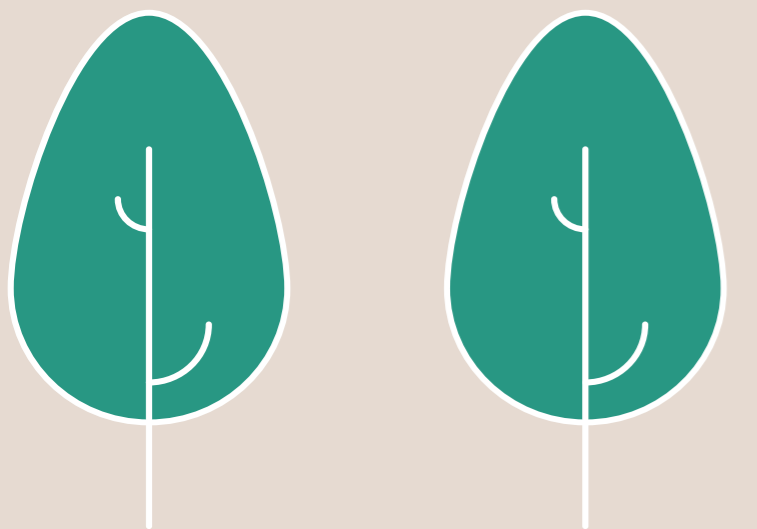
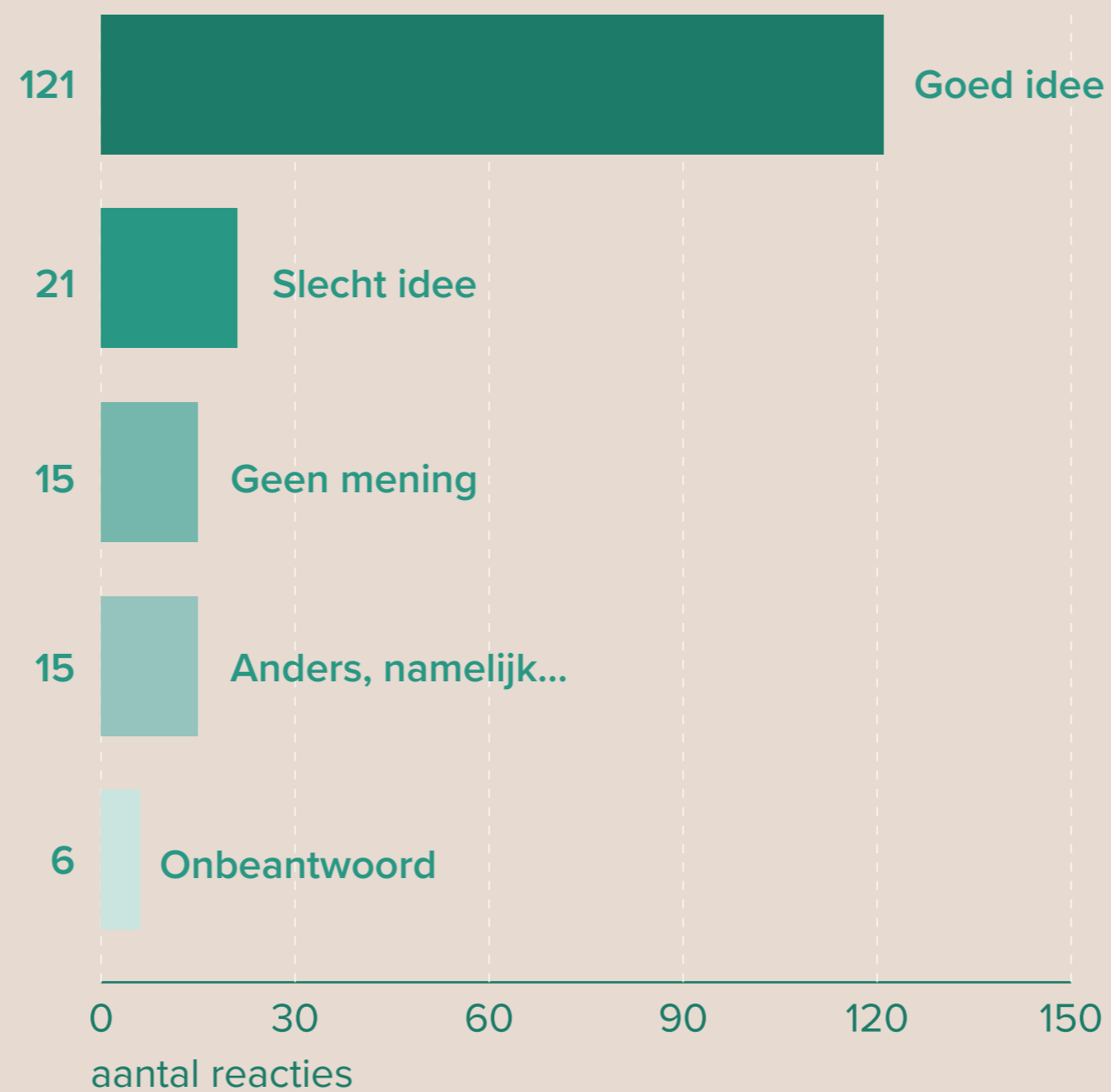
SLOTENSTRUCTUUR

Nederhorst Noord sluit aan op de landschappelijke slotenstructuur van de omgeving.
Wat vindt u hiervan?



NATUURLIJKE NOORDDRAND

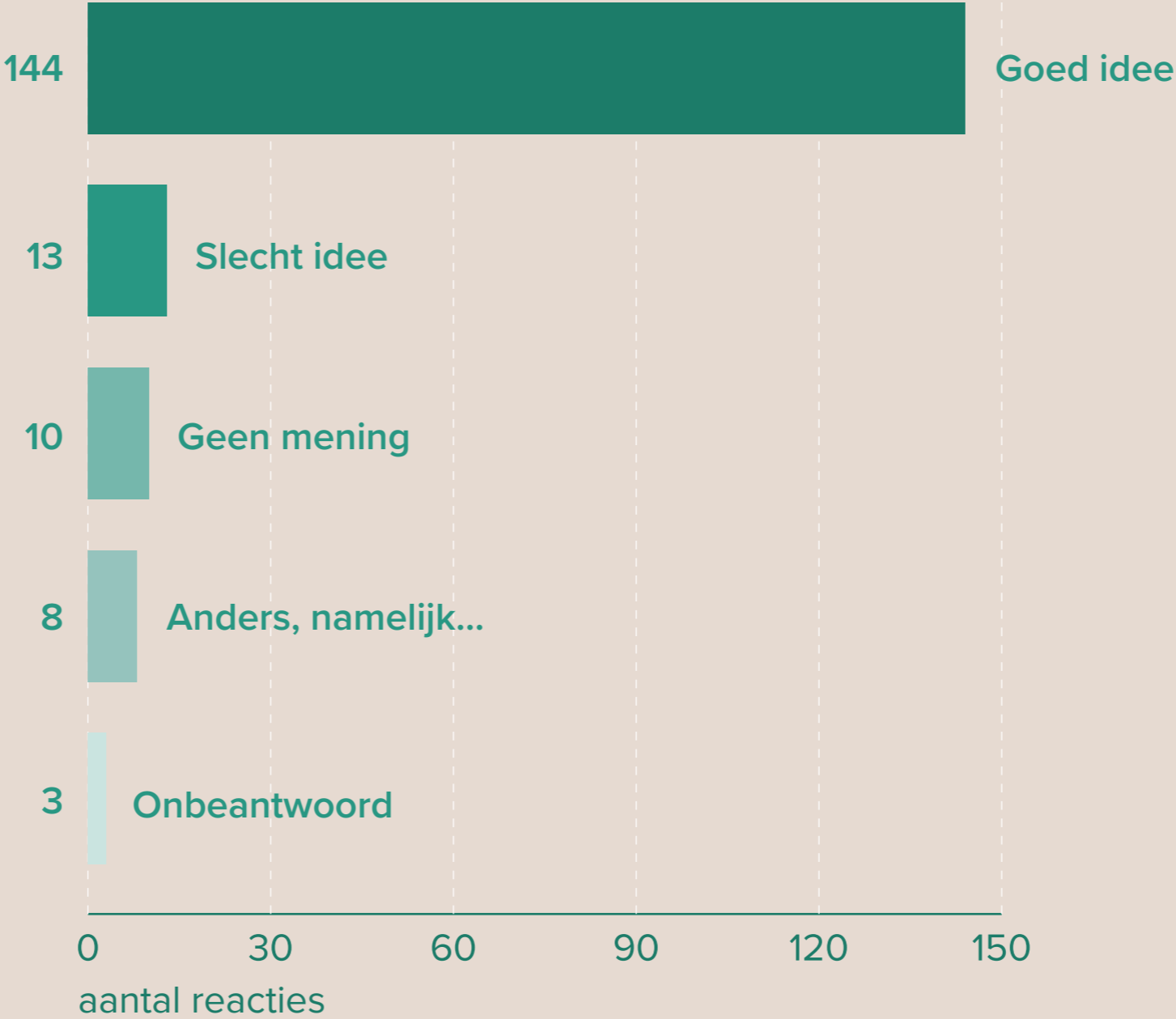
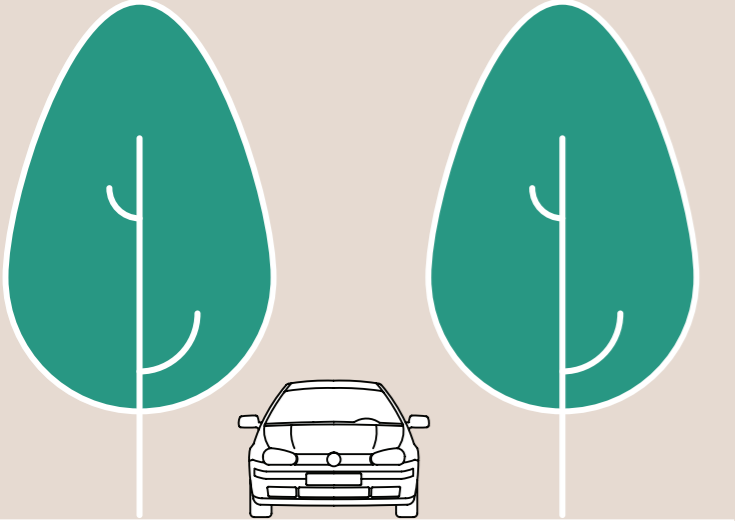
Aan de noordzijde komt een plas draszone. Dit deel is niet openbaar toegankelijk om zo de rust en de natuur te borgen. Wel is er een kijkhut. Wat vindt u hiervan?



GROENE STRATEN

Er komen lanen met bomen tussen de woningen. Deze lanen zijn autoluw, hebben een goede doorkijken op het landschap, speelt in op de klimaatverandering en stimuleert ontmoetingen op straat.

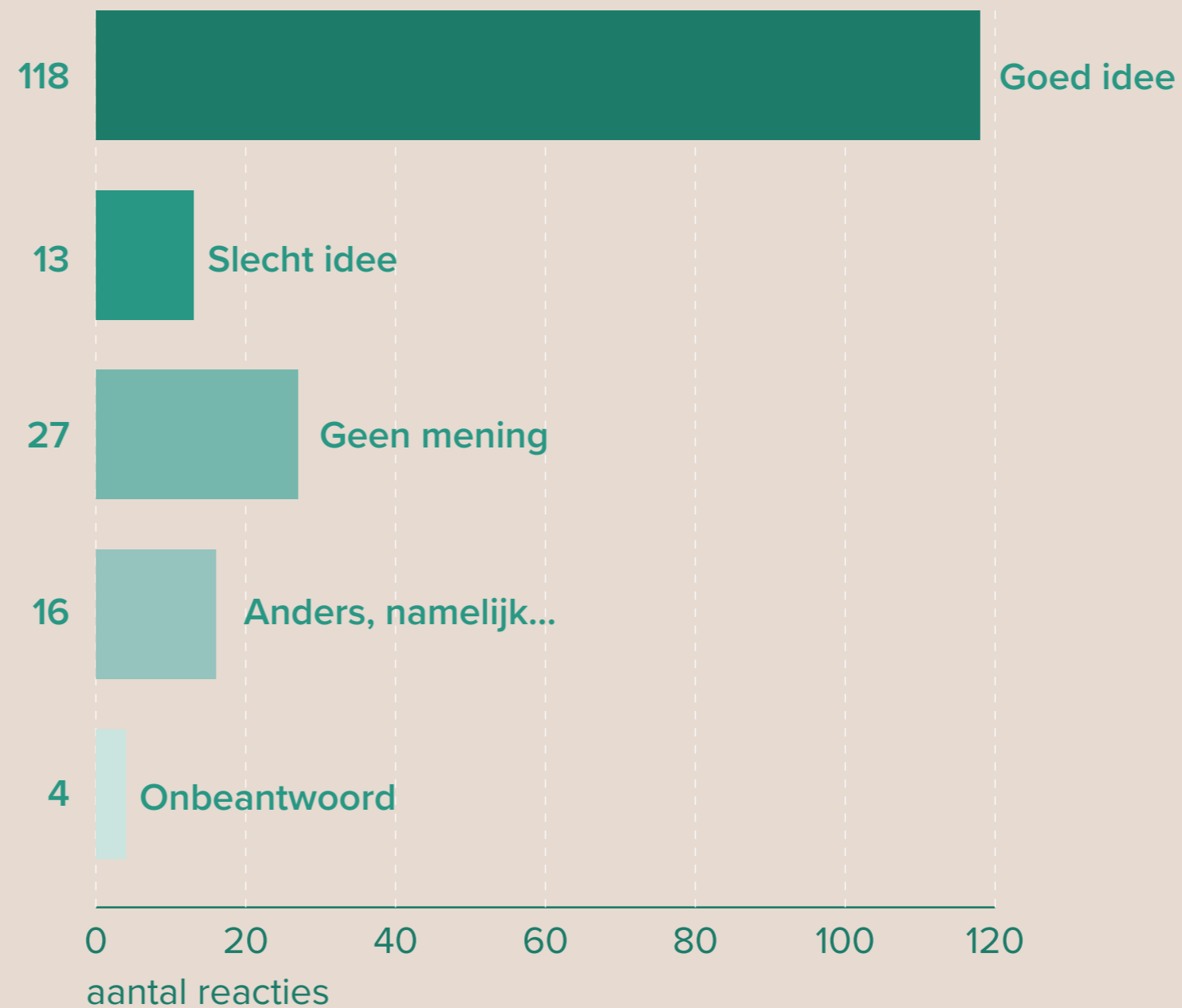
Wat vindt u hiervan?



GROEN TUSSEN NIEUWE EN BESTAANDE WIJK

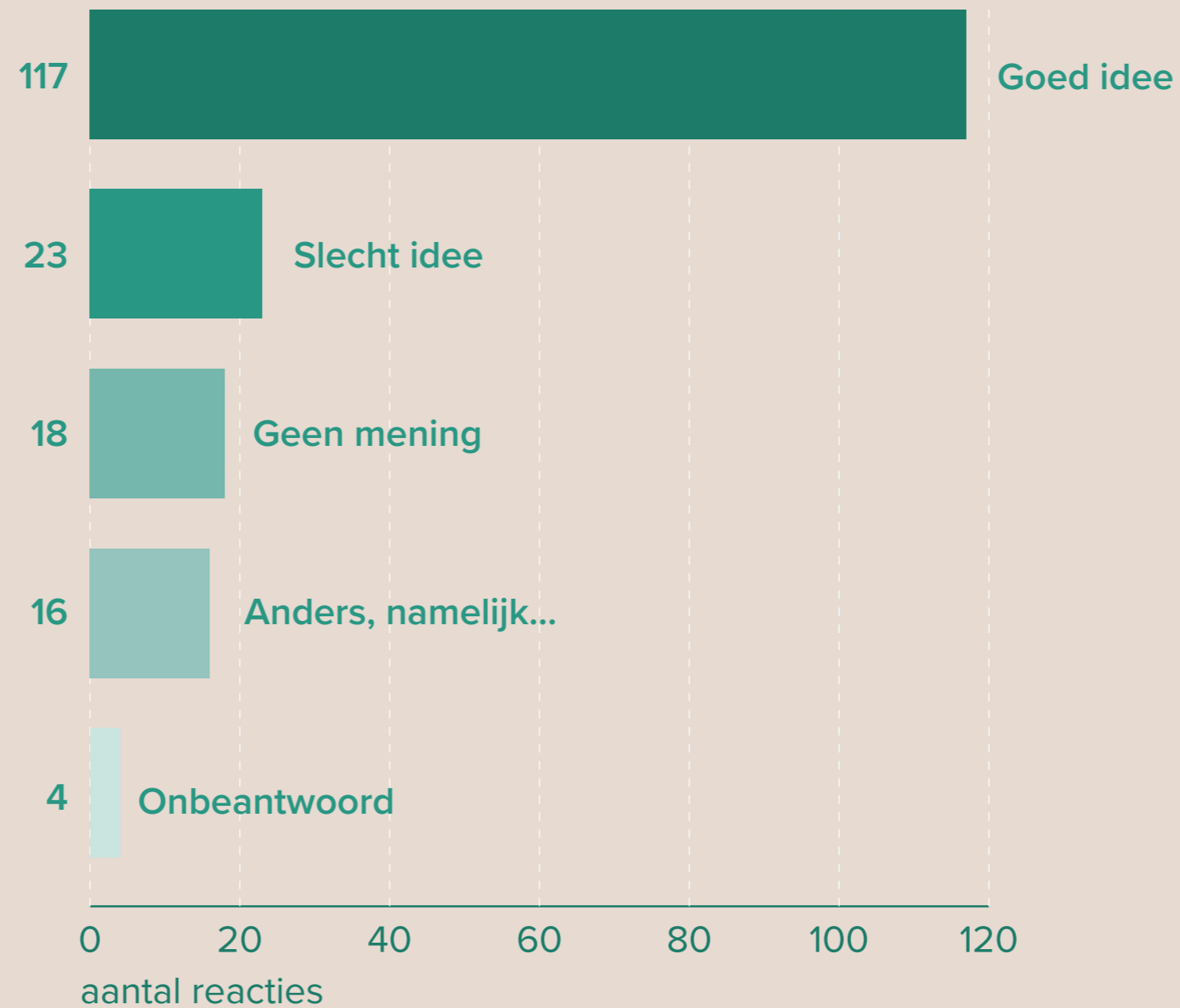
Tussen Nederhorst Noord en de bestaande woonwijk komt een groene bufferzone die aan de westkant wordt ingericht als buurtkavel en aan de oostzijde veenweidelandschap blijft.

Wat vindt u hiervan?



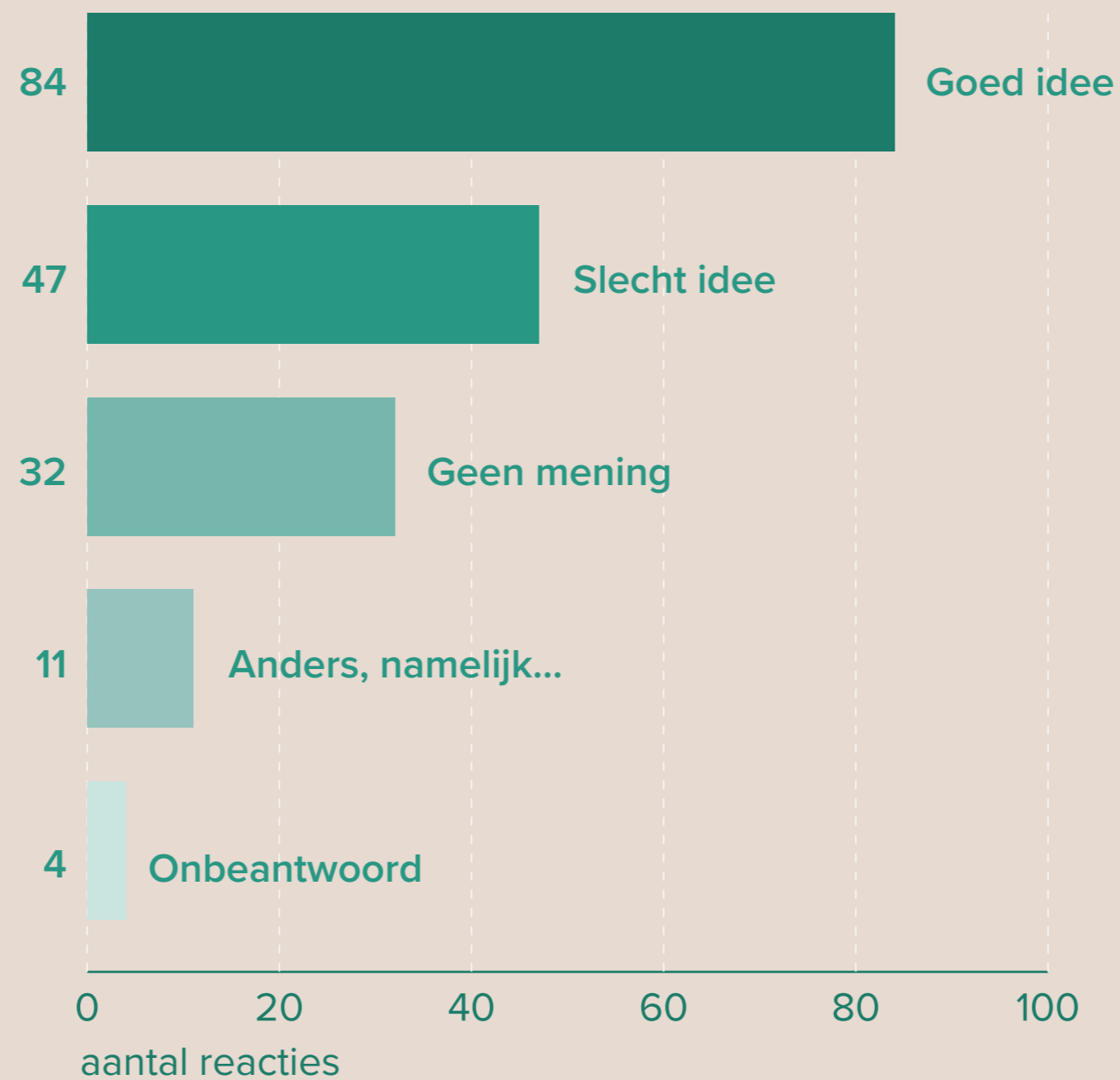
BUURTKAVEL

Nederhorst Noord krijgt een eigen buurtkavel. Een stuk openbare ruimte voor o.a. gezamenlijke buurtevenementen/activiteiten, een moestuin of een speeltuin. Wat vindt u van dit idee?



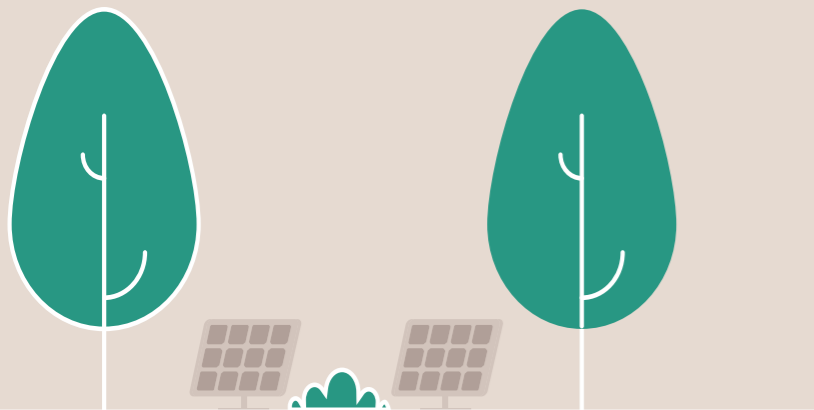
BUURTKAVEL

De buurtkavel is bedoeld om de sociale cohesie tussen bewoners uit heel Nederhorst den Berg. Daarom is het voorstel om de buurtkavel door bewoners te laten beheren en niet uit te besteden. Wat vindt u hiervan?



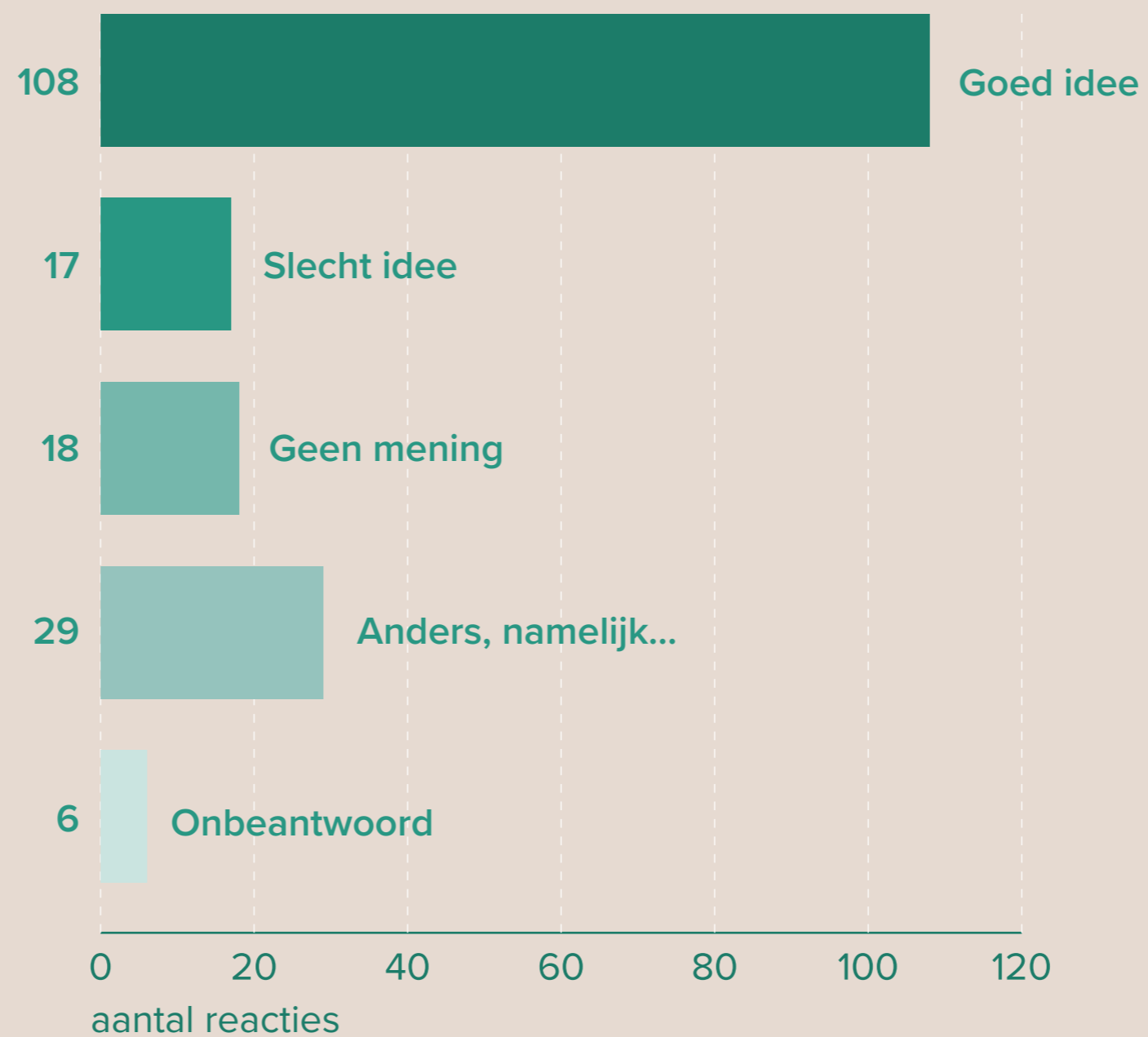
DUURZAAM

Nederhorst Noord wordt een gasloze en klimaatadaptieve woonwijk met natuurinclusieve voorzieningen. Wat vindt u hiervan?



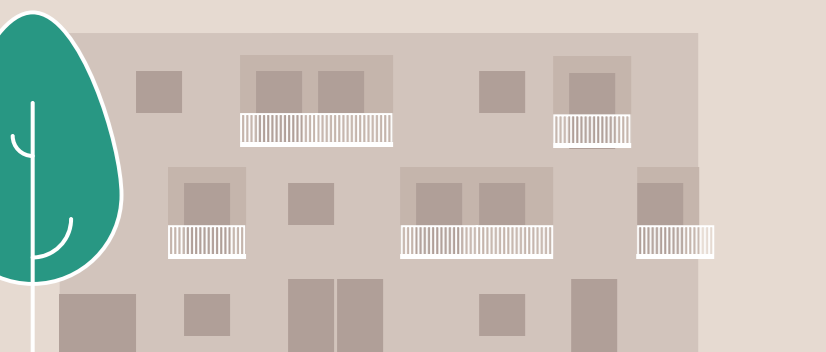
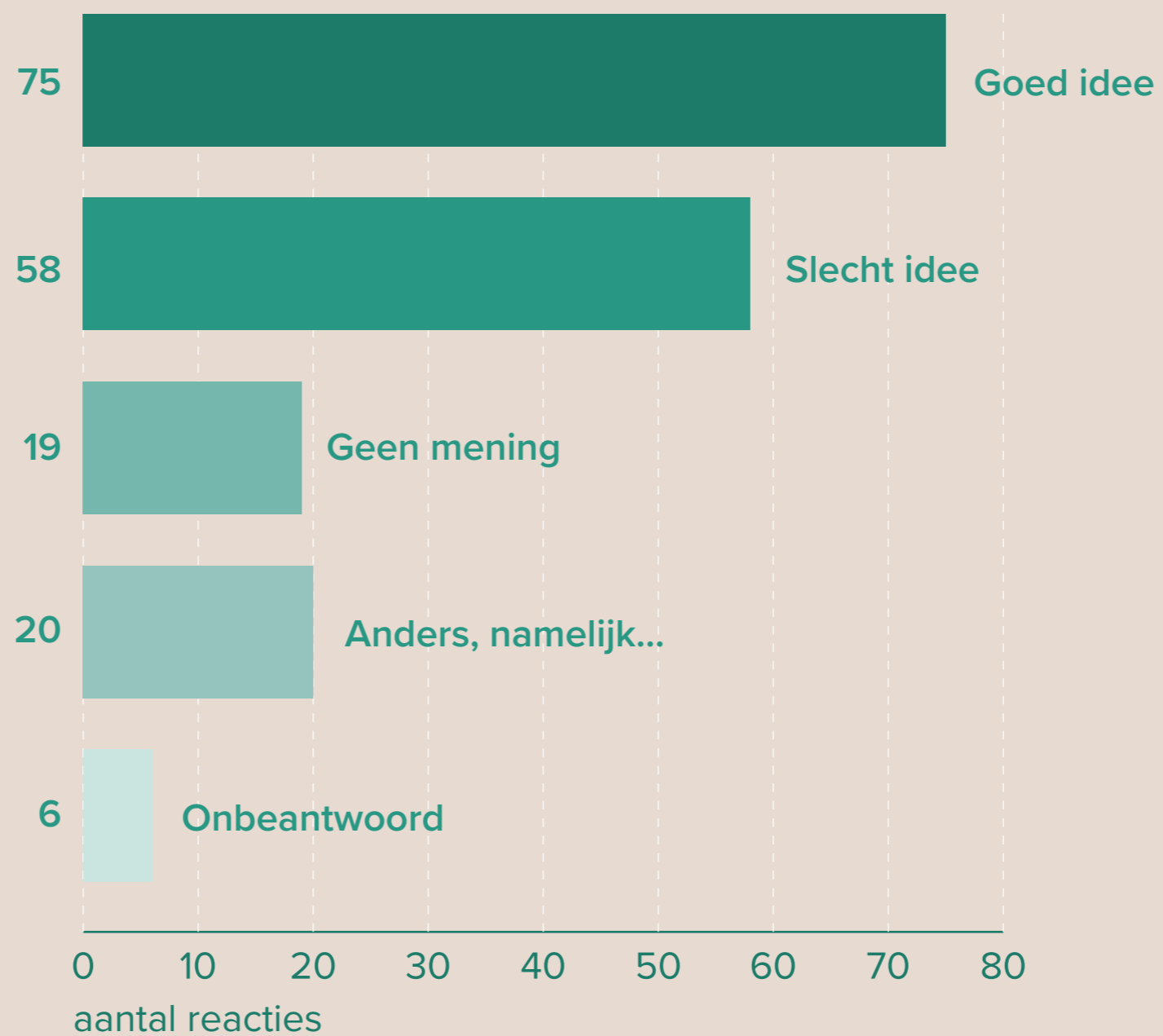
WONINGEN

In Nederhorst Noord wordt een gevarieerde wijk met zo'n 150 woningen,
voor zowel starters, gezinnen als ouderen.
Wat vindt u van deze mix?



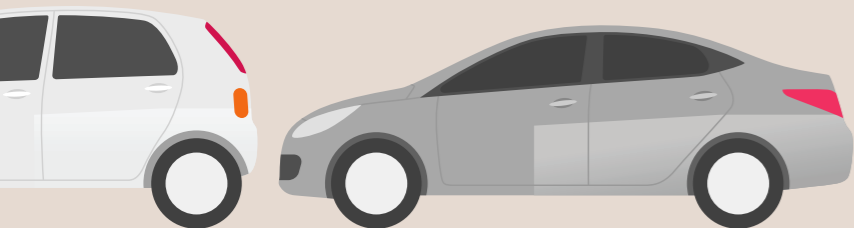
BOUWHOOGTE

De meeste woningen bestaan uit twee verdiepingen en een kap. Aan de westzijde van Nederhorst Noord komen enkele hoogteaccenten met vier verdiepingen. Wat vindt u hiervan?



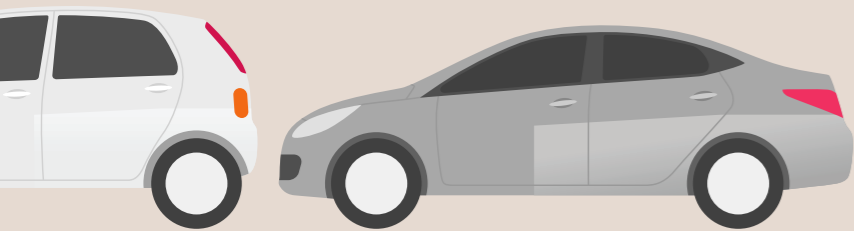
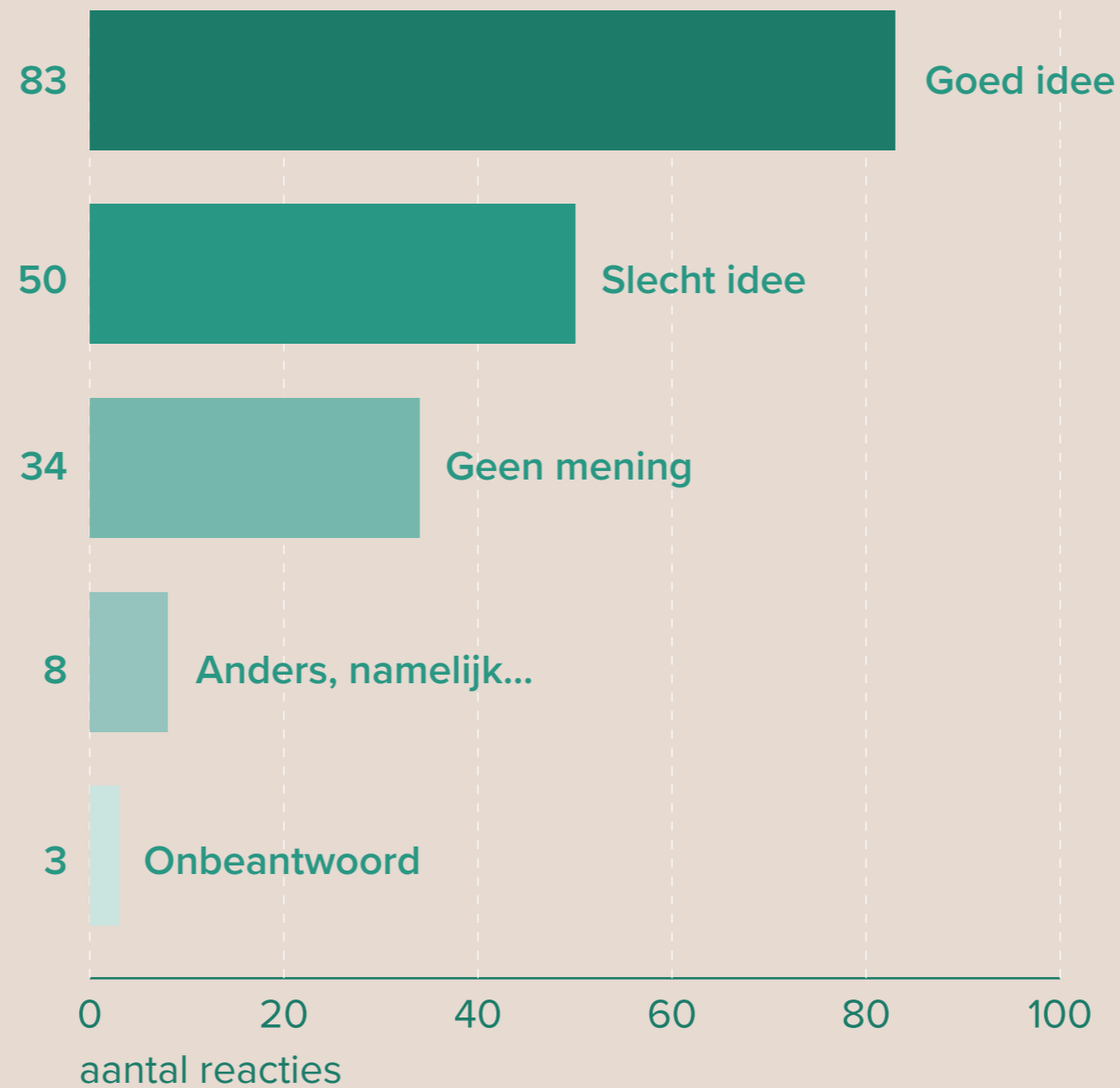
ONTSLUITING

Nederhorst Noord wordt aan twee kanten voor de auto ontsloten. Aan de oostzijde op de Reeweg en de Dammerweg. Aan de zuidzijde op de bestaande woonwijk t.h.v het bestaande kruispunt Paulus Potterstraat/ Jan Steenhof. Wat vindt u hiervan?



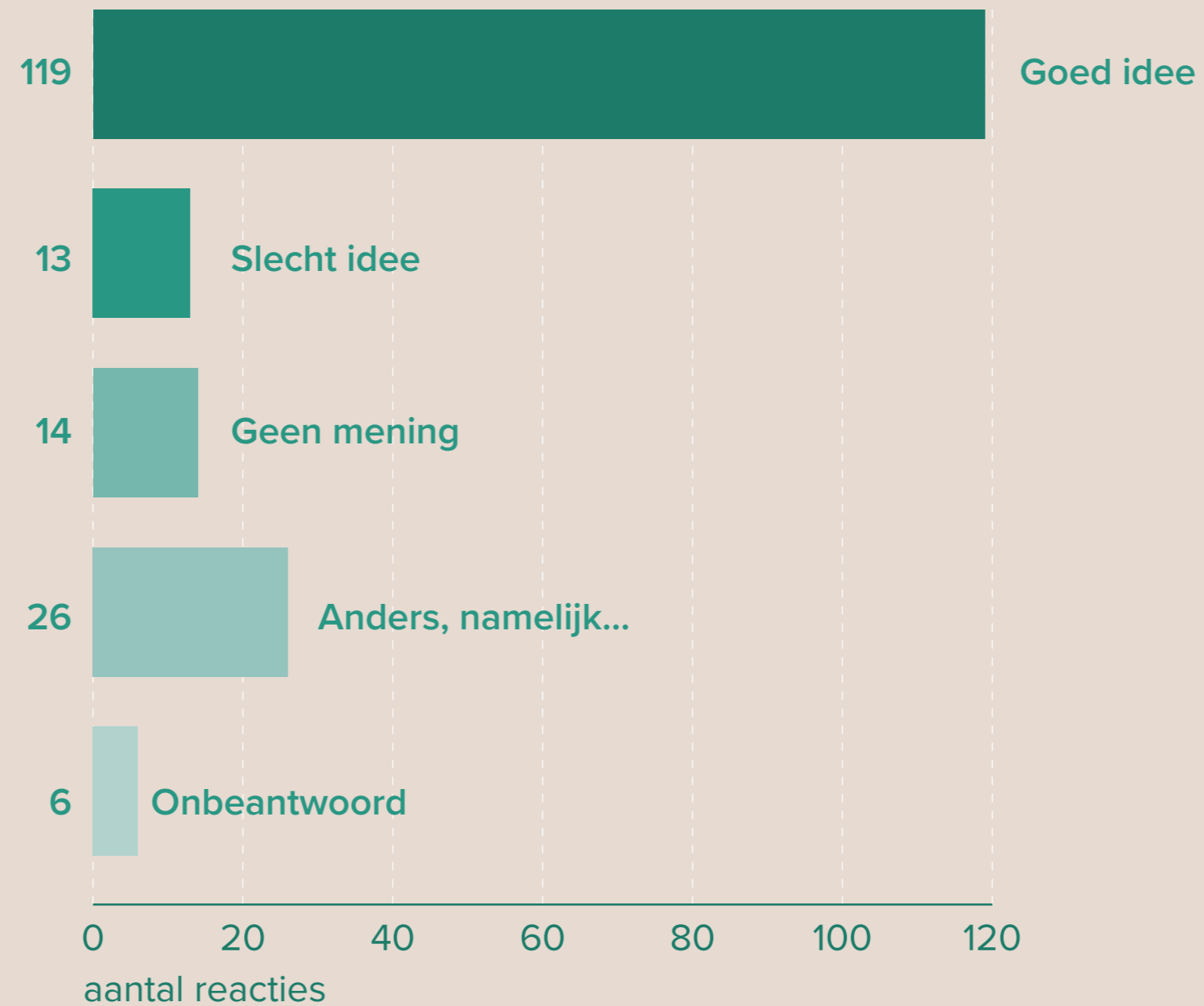
ONTSLUITING

Omdat het aantal auto's beperkt is, zou ervoor gekozen kunnen worden om de ontsluiting aan de zuidzijde voor auto's niet te realiseren. De ontsluiting zou dan alleen voor fietsers, voetgangers en hulp- en nooddiensten gebruikt worden. Wat vindt u hiervan?



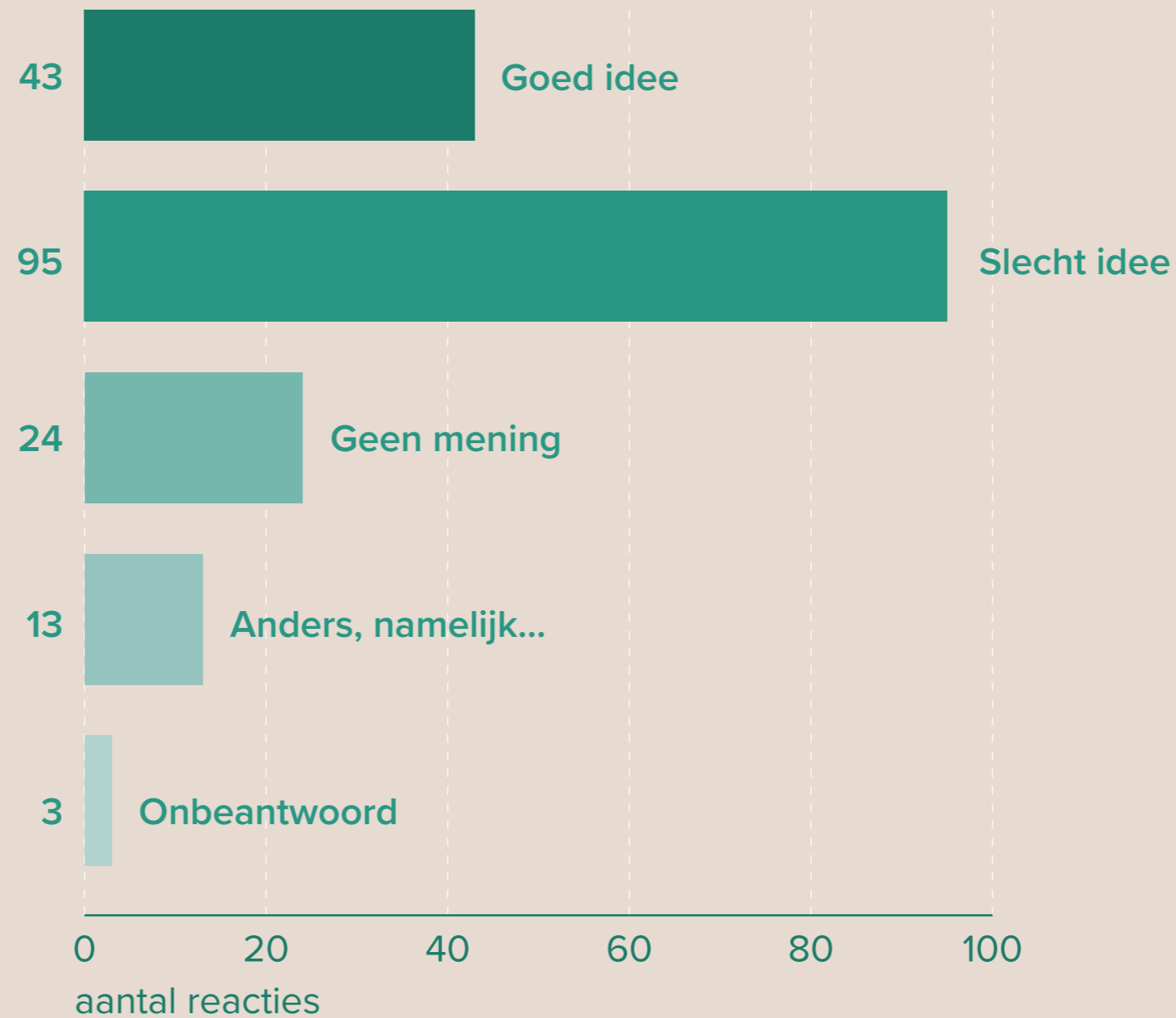
PARKEREN

Voor het parkeren zijn de landelijke kengetallen gehanteerd. Dat betekent dat er voldoende parkeerplaatsen zijn.
Wat vindt u hiervan?



PARKEREN

Omdat er voldoende parkeerplaatsen zijn en de verwachting is dat er in de toekomst meer gebruik gemaakt wordt van autodelen en thuiswerken, kan het aantal parkeerplaatsen omlaag. Deze ruimte wordt dan ingezet voor groen en ontmoeting. Wat vindt u van het idee om de nieuwe woonwijk wat autoluwer te maken?



LAADPALEN

Op 5 plekken in de wijk worden laadpalen geplaatst, zodat er 10 parkeerplaatsen zijn waar accu's opgeladen kunnen worden.
Wat vindt u van dit idee?

