

eLANDSHOF

AMSTERDAM-CENTRUM



12 LUXE APPARTEMENTEN EN MAISONNETTES
inclusief terras, balkon of dakterras

nieuw
in de
Jordaan

WONEN EN WERKEN AAN DE ELANDSSTRAAT

De Elandshof past qua stijl en vormgeving prachtig binnen het karakter van de huidige woningen aan de Elandsstraat.

nieuw
in de
Jordaan



ELANDSHOF

daar ben je thuis...

- Uniek en exclusief wonen en werken
- Een toplocatie in het hart van de Jordaan
- Vele voorzieningen in de omgeving
- 12 appartementen van 57 m² tot 119 m²
- Inclusief terras, balkon of dakterras
- Hoog afwerkingsniveau en wooncomfort
- Compleet ingerichte badkamer(s)
- Sanitaire ruimte(n) tot aan het plafond betegeld
- Zwevende toiletten
- Vloerverwarming in alle appartementen
- Bouw onder Woningborg-garantie
- Tijdloze architectuur, passend bij de omgeving
- Mogelijkheid van kantoor/atelier aan huis

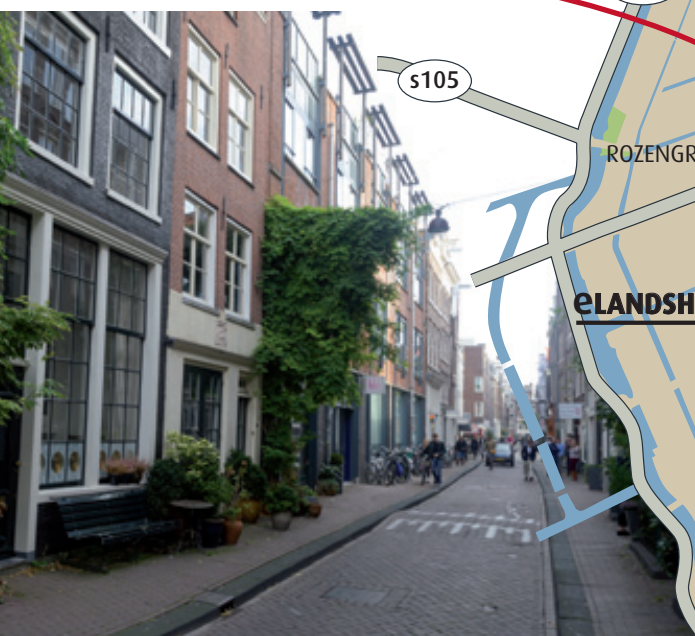


In het bruisende centrum van de Jordaan ervaart u hier de rust van Elandshof: een unieke combinatie van een monumentaal gebouw met 16 kleinschalige kantoorruimtes en 12 nieuwbouwappartementen. Alle voorzieningen om u heen en het genot van de geweldige sfeer die de Jordaan met zich meebrengt. Deze appartementen van hoge kwaliteit en wooncomfort beschikken allen over een terras, balkon of dakterras. U zult hier heerlijk wonen.



eLANDSHOF

midden in de stad...



JORDAAN

In de Jordaan bruist het van de energie en er valt altijd wel wat te beleven. U kunt heerlijk shoppen in de gezellige 9 straatjes vol met karakteristieke Amsterdamse pandjes, monumenten en een uniek aanbod van de leukste winkels. Ook kunt u heerlijk struinen op de dichtbij gelegen Westerstraat of Noordermarkt. Borrelen of uit eten? Het is allemaal mogelijk in de vele restaurants en cafés die de Jordaan rijk is. Geniet van het schouwspel van krioelende boten op de grachten of verplaats u voor een picknick naar het Vondelpark. Tal van musea en theaters zijn goed bereikbaar vanaf deze locatie en u kunt natuurlijk ook gebruik maken van de verschillende opties die het openbaar vervoer u te bieden heeft.

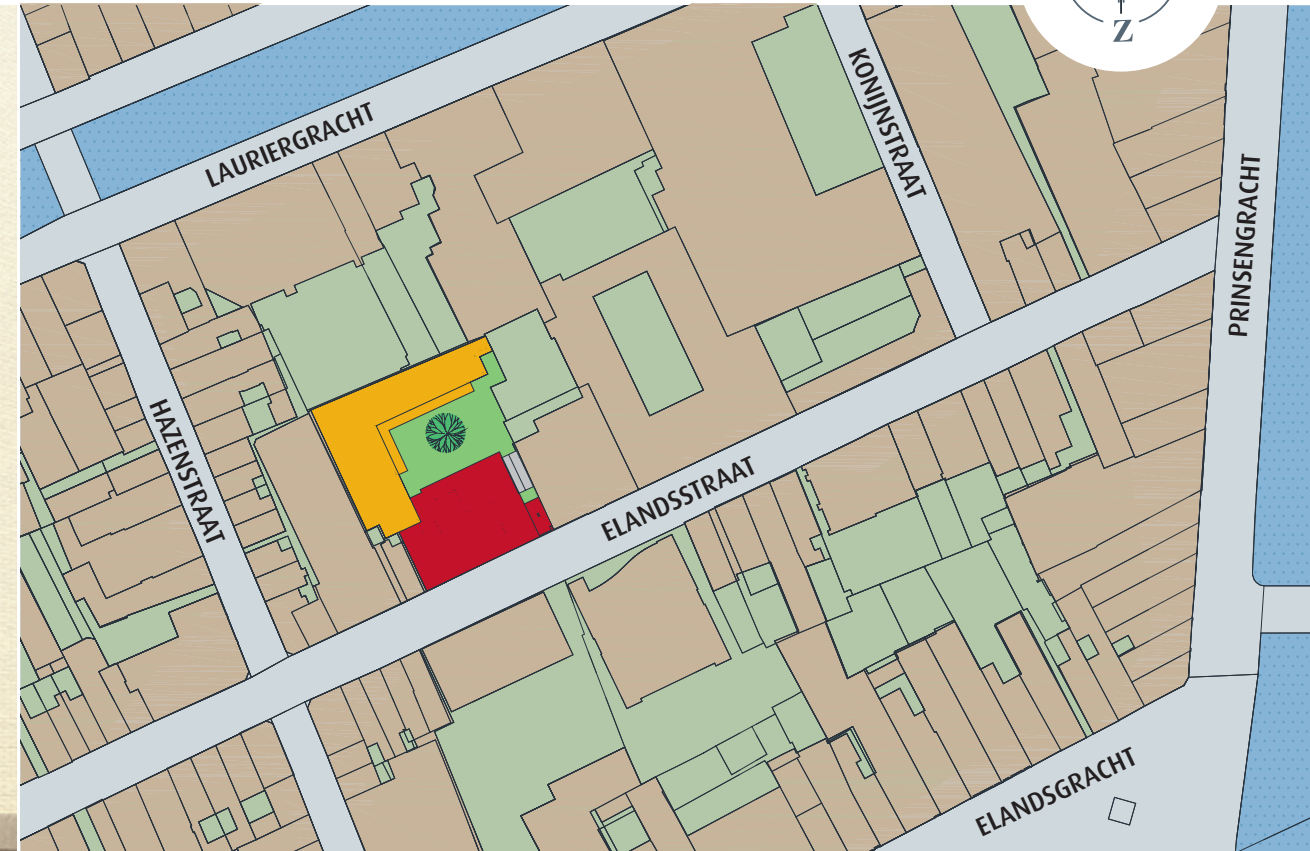
De gemeenschappelijke binnentuin, het oude schoolgebouw met bergingen en kleinschalige kantoor-units.



ELANDSHOF

Aan de Elandsstraat, op het schoolplein van het voormalige schoolgebouw, verrijzen 12 luxe appartementen in verschillende soorten en maten. In het achtergelegen schoolgebouw, dat samen met de nieuwbouwappartementen de Elandshof vormt, worden 16 kleinschalige commerciële ruimten aangeboden. De Elandshof biedt plaats voor alle wensen: wonen, werken of wonen én werken.

■ 12 luxe appartementen ■ 16 kleinschalige kantoorruimtes / bergingen



De inrichting van de aangrenzende gebieden en van de openbare ruimte is indicatief.



BEGANE GROND

Centrale entree, bergingen, binnentuin

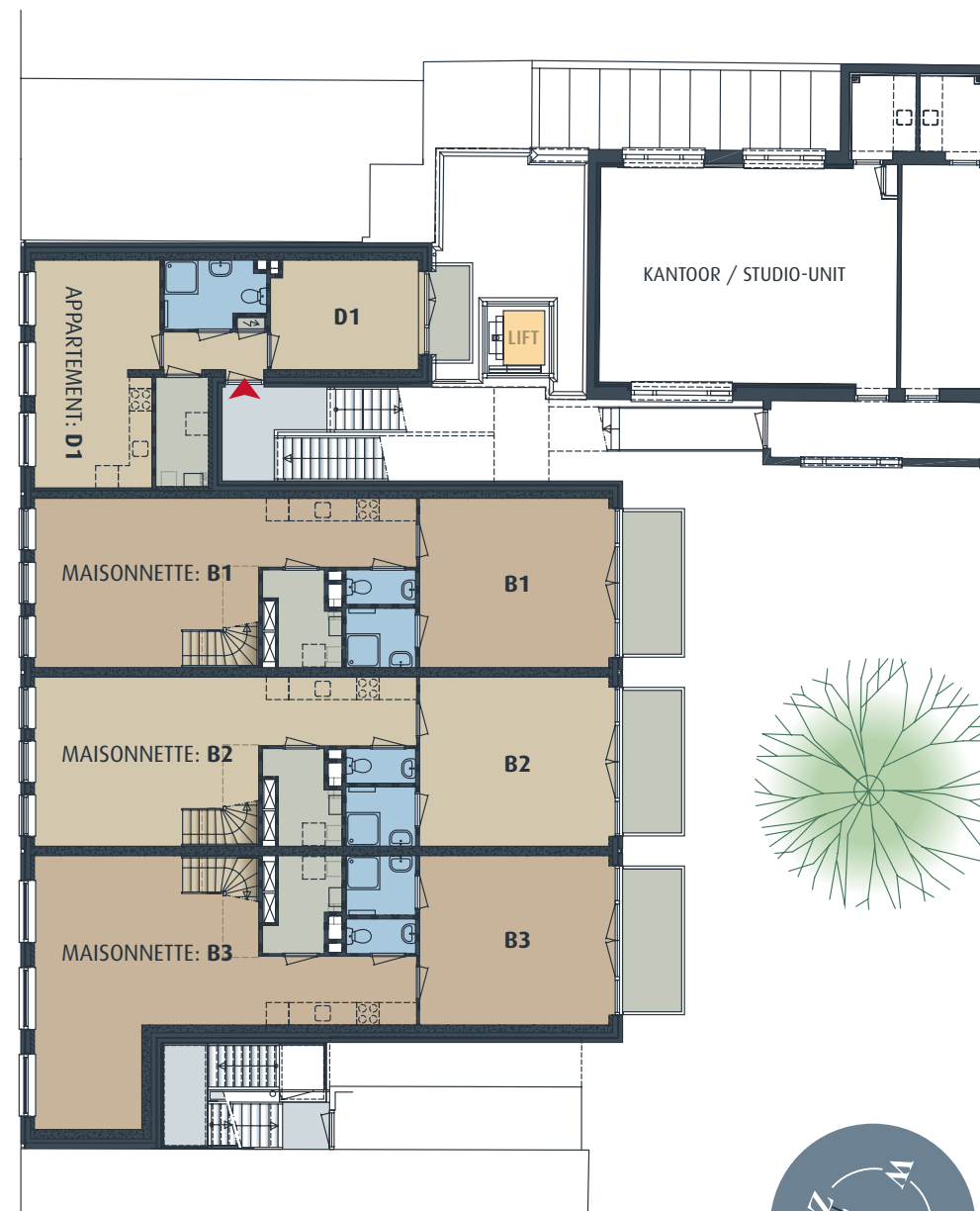
Appartementen: A1, A2 en A3



EERSTE VERDIEPING

Appartement: D1

Maisonnettes: B1, B2 en B3



TWEEDE VERDIEPING

Appartement: D2

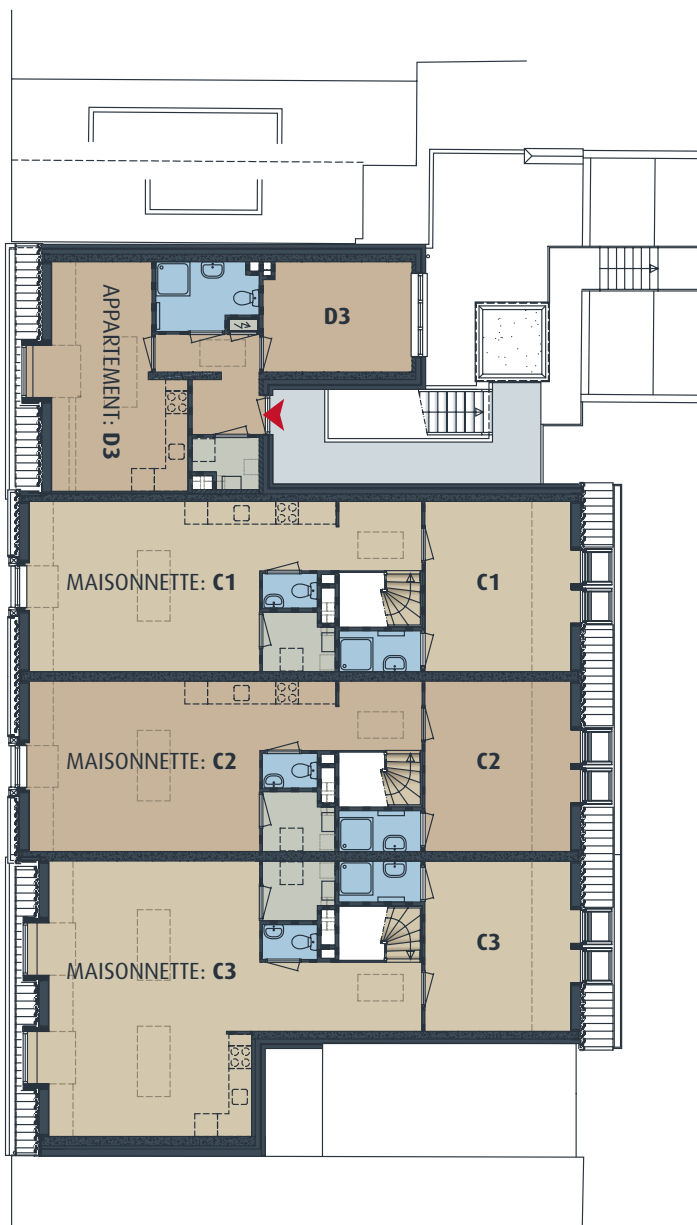
Maisonnettes: B1, B2, B3, C1, C2 en C3 (entree)



DERDE VERDIEPING

Appartement: D3

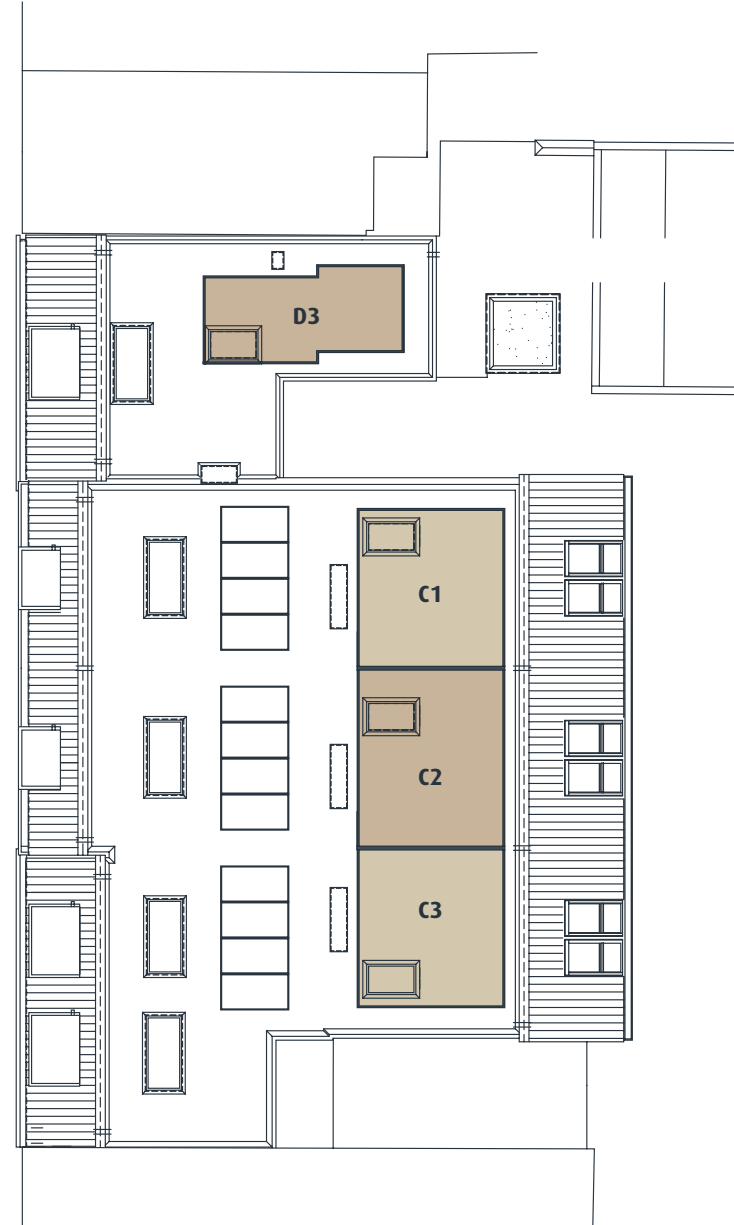
Maisonnettes: C1, C2 en C3



DAKTERRAS

Appartement: D3

Maisonnettes: C1, C2 en C3



▶ entree

De maisonnettes (B en C) hebben de entree en een slaapkamer op de tweede verdieping.

De woonkamer/keuken en een 2e slaapkamer zijn gelegen op de eerste of derde verdieping.



De appartementen zijn verdeeld over vier verdiepingen en verschillen in oppervlakte en inrichting.





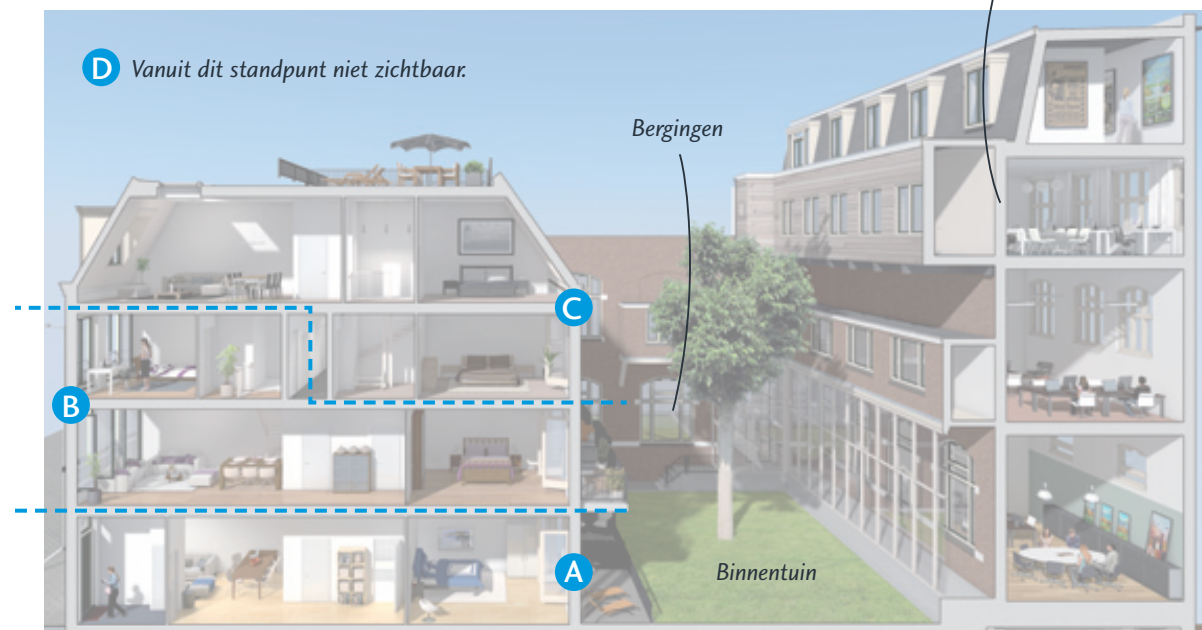
APPARTEMENTEN ELANDSHOF

Het gebouw heeft vier woonlagen. Drie van de zes eenlaagse appartementen zijn gelegen op de begane grond, de overige drie liggen op de eerste tot en met de derde verdieping. De zes maisonnettes, met woonruimten verdeeld over twee verdiepingen, zijn gelegen op de eerste tot en met de derde verdieping.

De indeling van de appartementen en maisonnettes is zeer gevarieerd. De appartementen hebben één slaapkamer, een lichte woonkamer met open keuken en een ingerichte badkamer. De maisonnettes hebben twee slaapkamers, twee complete badkamers en een separaat toilet. Daarnaast beschikken alle appartementen en maisonnettes over een berging op de begane grond en een heerlijk terras, balkon of dakterras.

De woningen worden gekenmerkt door een hoog afwerkingsniveau. Dit komt tot uitdrukking in de zorgvuldige keuze van toegepaste materialen en door het oog voor detail. Zo worden alle appartementen en maisonnettes voorzien van sanitaire ruimten met betegeling tot aan het plafond, zwevende toiletten, een bad of inloopdouche en wastafels van Plieger.

Tevens worden alle woningen voorzien van een videofooninstallatie en vloerverwarming waardoor de radiatoren uit het zicht zijn.



D Vanuit dit standpunt niet zichtbaar.

- A** tweekamer-appartementen
- B** driekamer-maisonnettes
- C** driekamer-maisonnettes
- D** tweekamer-appartementen

Wonen in de Elandshof geeft u volop keuzemogelijkheden zodat uw appartement helemaal naar uw eigen wensen gerealiseerd wordt.

THUIS WERKEN, MAAR TOCH APART VAN UW WONING

Aan de achterzijde van de Elandshof, in het monumentale schoolgebouw, worden 16 representatieve kantoorruimtes gerealiseerd die variëren van 22 tot 80 m². Voor bedrijven en ondernemers die zich hier willen vestigen zijn er verschillende mogelijkheden. Deze unieke locatie maakt het

mogelijk om wonen en werken te combineren. Voor wie eigen baas is, kan dit dus betekenen dat u nooit meer woon-werkverkeer heeft en altijd over een mooie locatie beschikt om prettig te werken of mensen te ontvangen. Apart, maar toch op een steenworp afstand van uw eigen woning. Wat wilt u nog meer?



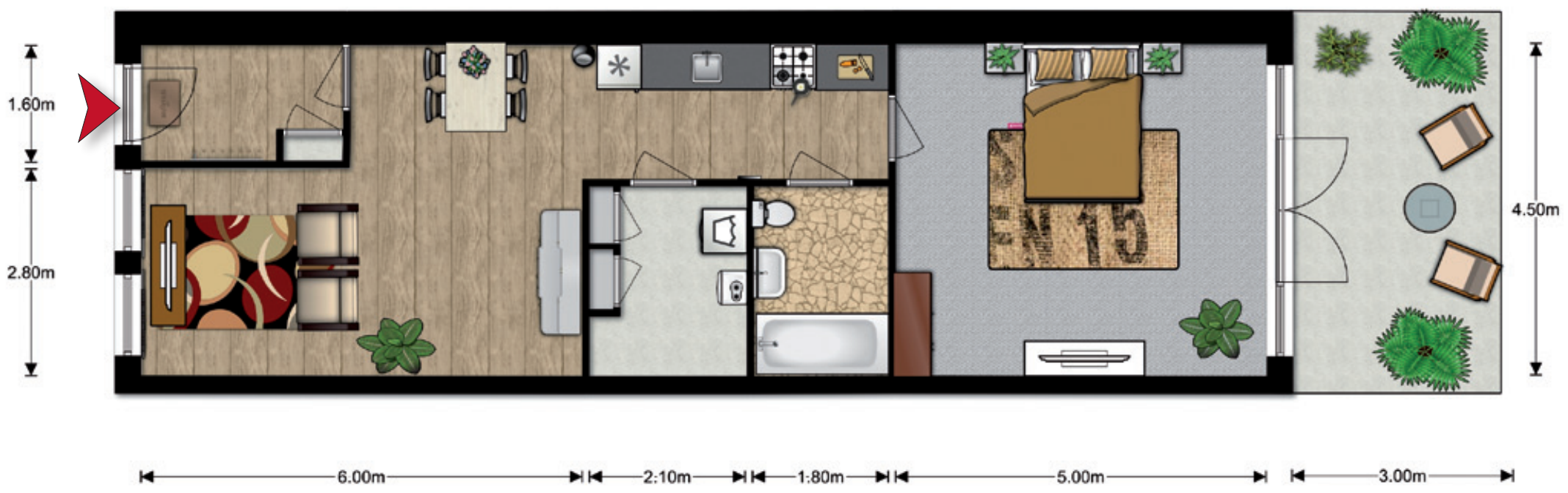
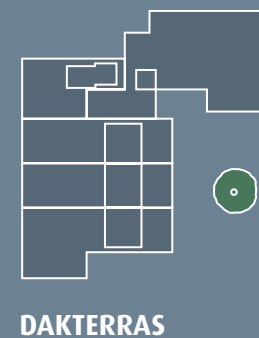
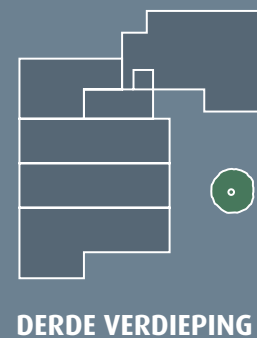
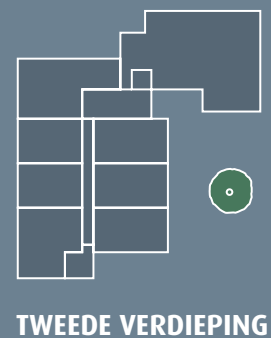
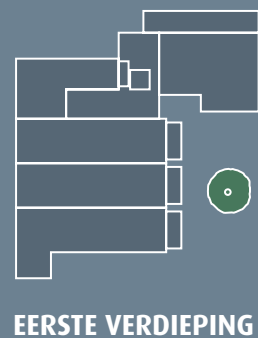
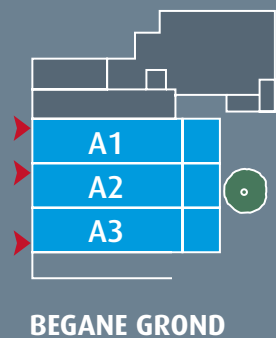


tweekamer- appartementen



APPARTEMENTEN: A1, A2 en A3

- Gelegen op de begane grond
- Bruto vloeroppervlakte circa 76 m² excl. buitenruimte
- Netto vloeroppervlakte circa 68 m² excl. buitenruimte
- Eigen entree aan de Elandsstraat
- Woonkamer met open keuken van circa 32 m²
- Ruime slaapkamer van circa 22 m²
- Complete badkamer met zwevend toilet, bad en wastafel
- Sanitaire ruimte tot aan het plafond betegeld
- Ruime berging en wasruimte
- Gehele woning voorzien van vloerverwarming
- Gezellig terras van circa 14 m² met openslaande deuren aan de achterzijde en uitzicht op gemeenschappelijke binnentuin



A1 en A2 afgebeeld - A3 is gespiegeld



tweekamer- appartementen



APPARTEMENT: D1

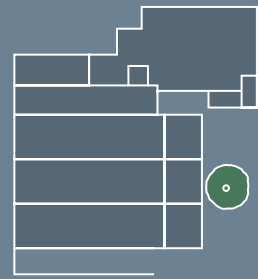
- Gelegen op eerste verdieping
- Bruto vloeroppervlakte circa 57 m²
- Netto vloeroppervlakte circa 44 m²
- Woonkamer met open keuken van circa 19 m²
- Beschut dakterras van circa 2,5 m² met openslaande deuren aan de achterzijde

APPARTEMENT: D2

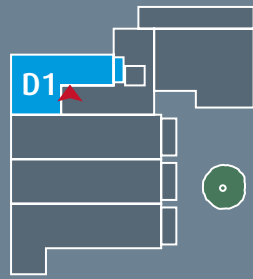
- Gelegen op tweede verdieping, bereikbaar met lift
- Bruto vloeroppervlakte circa 61 m²
- Netto vloeroppervlakte circa 49 m²
- Woonkamer met open keuken van circa 23 m²

APPARTEMENTEN: D1 en D2

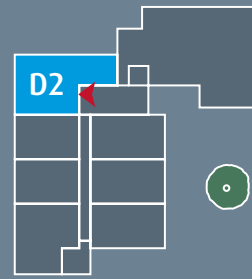
- Ruime slaapkamer van circa 11 m²
- Complete badkamer met inloopdouche, zwevend toilet en wastafel
- Sanitaire ruimte tot aan het plafond betegeld
- Ruime berging en wasruimte
- Gehele woning voorzien van vloerverwarming



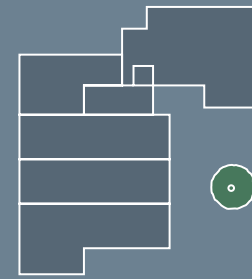
BEGANE GROND



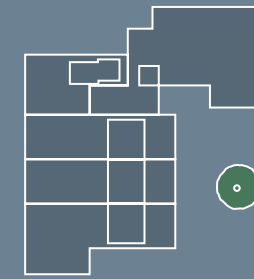
EERSTE VERDIEPING



TWEEDE VERDIEPING



DERDE VERDIEPING



DAKTERRAS

▶ entree



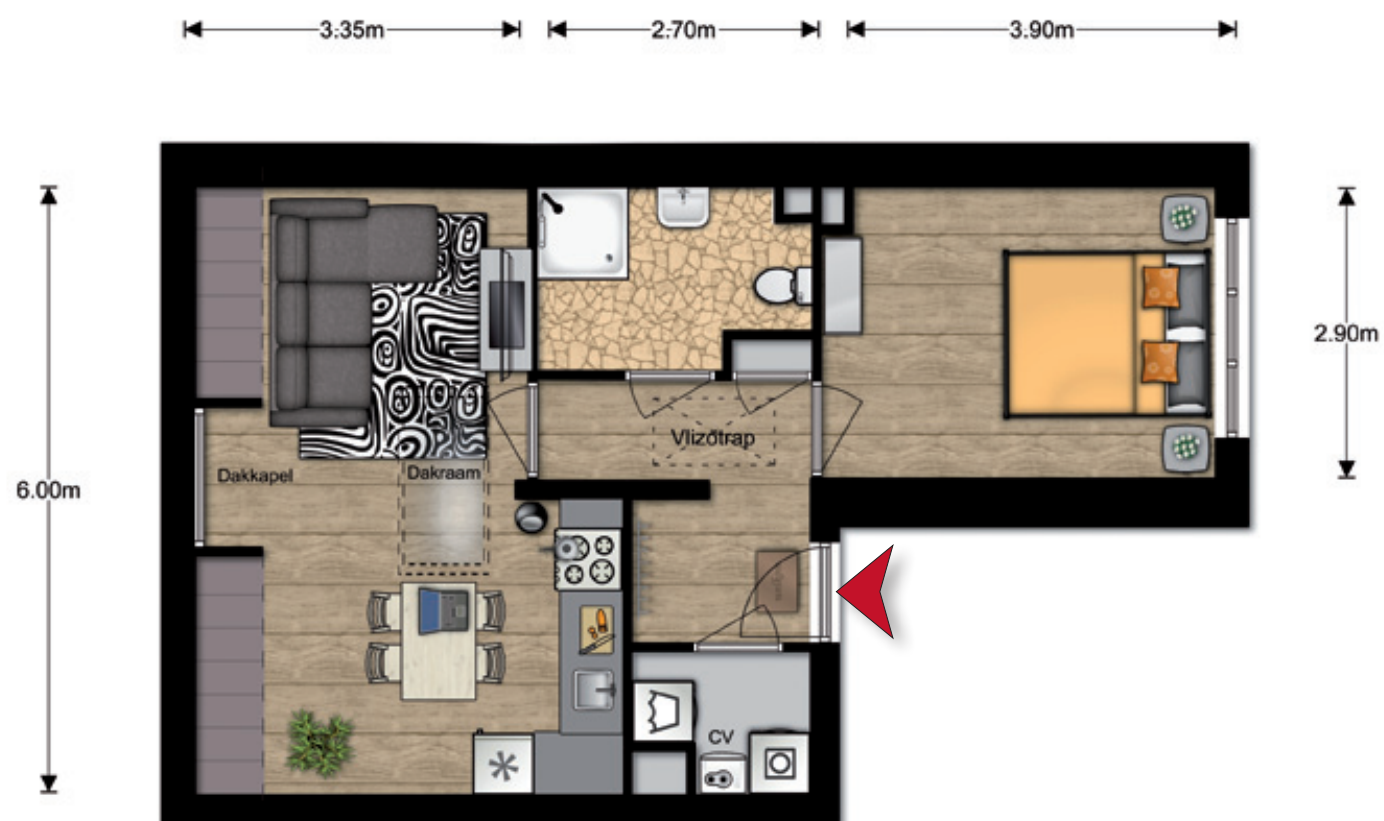
D1 (eerste verdieping) afgebeeld
D2 vergelijkbaar m.u.v. entree en geen dakterras



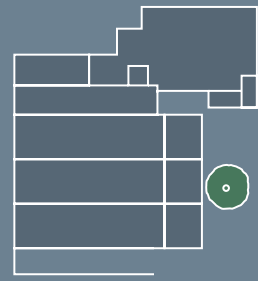
tweekamer- appartement

APPARTEMENT: D3

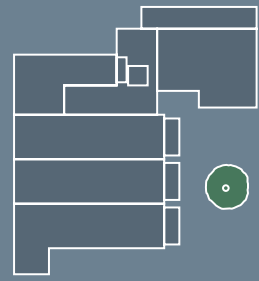
- Gelegen op derde verdieping
- Bruto vloeroppervlakte circa 55 m²
- Netto vloeroppervlakte circa 46 m²
- Woonkamer met open keuken van circa 19 m²
- Ruime slaapkamer van circa 11 m²
- Complete badkamer met inloopdouche, zwevend toilet en wastafel
- Sanitaire ruimte tot aan het plafond betegeld
- Ruime berging en wasruimte
- Gehele woning voorzien van vloerverwarming
- Heerlijk dakterras van circa 9 m² te bereiken via vlizotrap



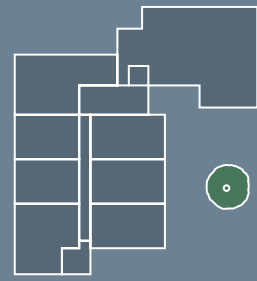
derde verdieping



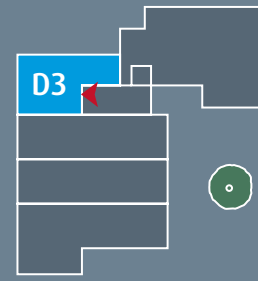
BEGANE GROND



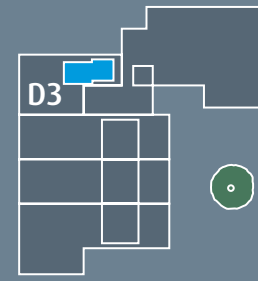
EERSTE VERDIEPING



TWEDE VERDIEPING

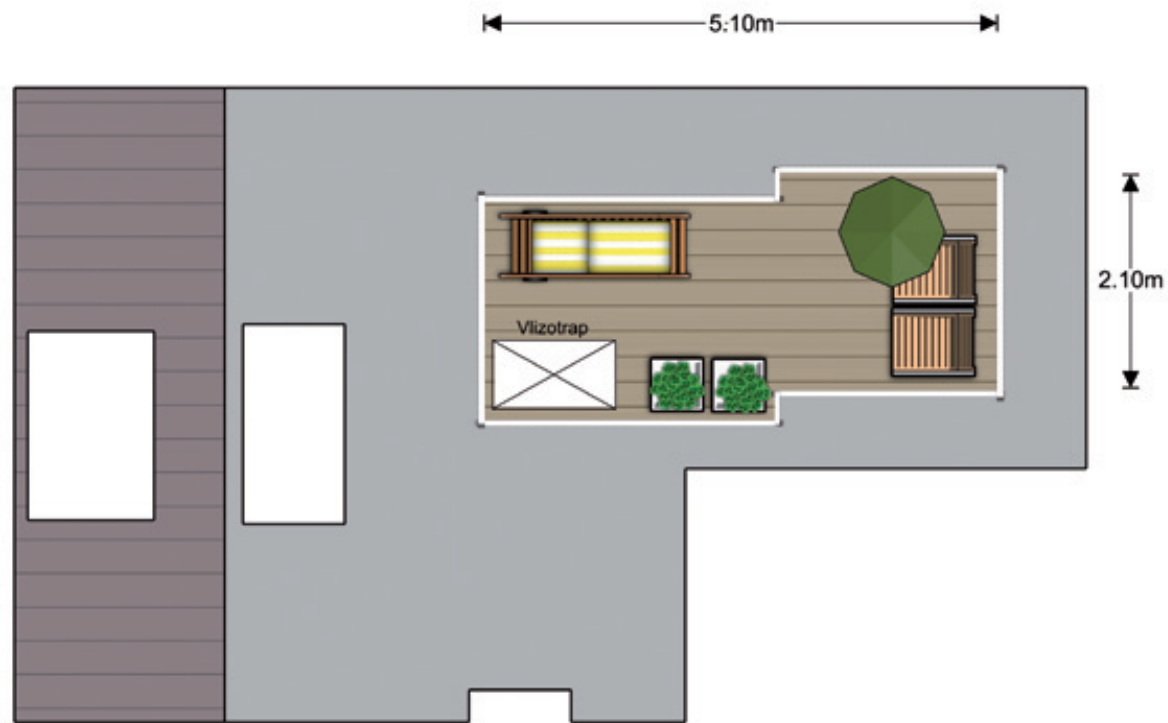


DERDE VERDIEPING



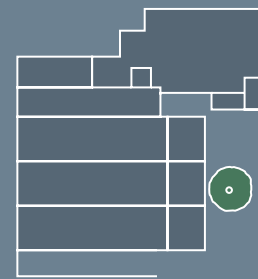
DAKTERRAS

entree

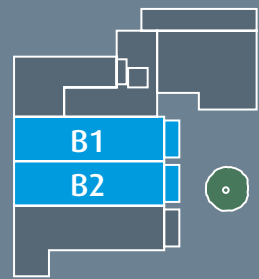


dakterras

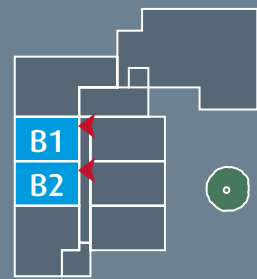




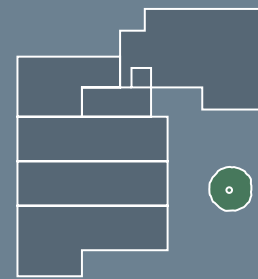
BEGANE GROND



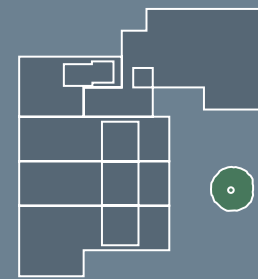
EERSTE VERDIEPING



TWEEDE VERDIEPING

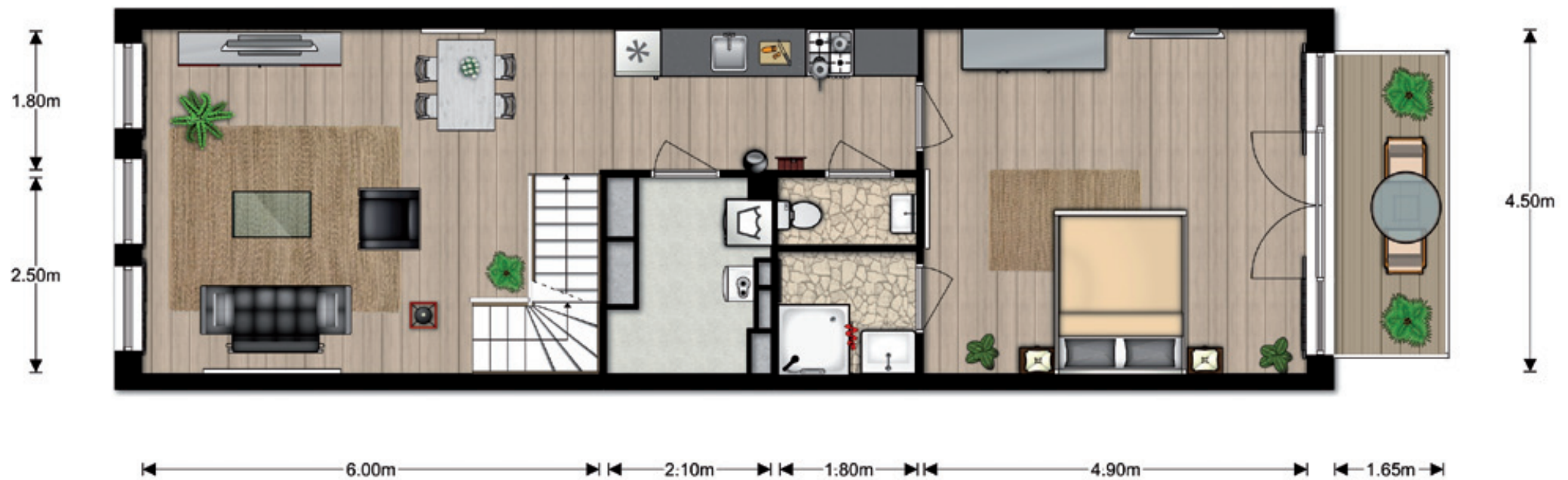


DERDE VERDIEPING

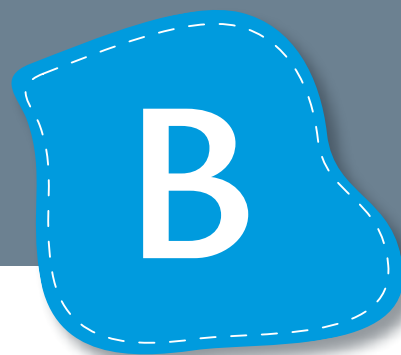


DAKTERRAS

entree



eerste verdieping



driekamer- maisonnettes

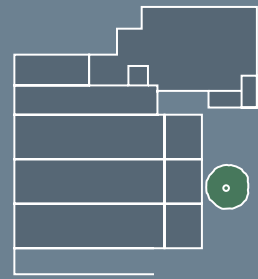


tweede verdieping

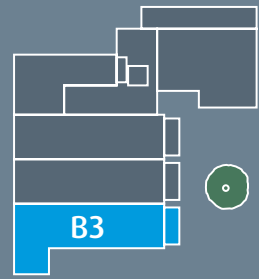
MAISONNETTES: B1 en B2

- Gelegen op eerste en tweede verdieping
- Entree op de tweede verdieping, bereikbaar met lift
- Bruto vloeroppervlakte circa 111 m² (B1) of circa 108 m² (B2) excl. buitenruimte
- Netto vloeroppervlakte circa 96 m² excl. buitenruimte
- Woonkamer met open keuken van circa 31 m²
- Twee ruime slaapkamers van circa 17 en 22 m²
- Separaat zwevend toilet
- Complete badkamer met inloopdouche en wastafel
- Tweede badkamer naar keuze in te richten met douche of zwevend toilet
- Sanitaire ruimten tot aan het plafond betegeld
- Ruime berging en wasruimte
- Gehele woning voorzien van vloerverwarming
- Heerlijk balkon van circa 6 m² met openslaande deuren aan de achterzijde

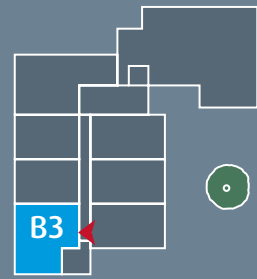




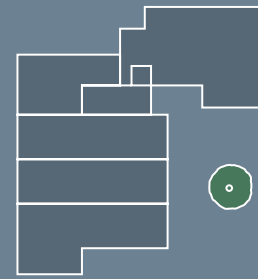
BEGANE GROND



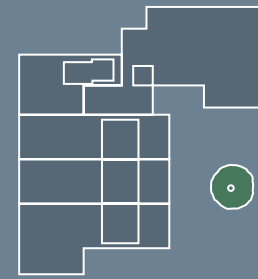
EERSTE VERDIEPING



TWEEDE VERDIEPING



DERDE VERDIEPING



DAKTERRAS

entree



6.00m 2.10m 1.80m 5.00m 1.65m

7.40m

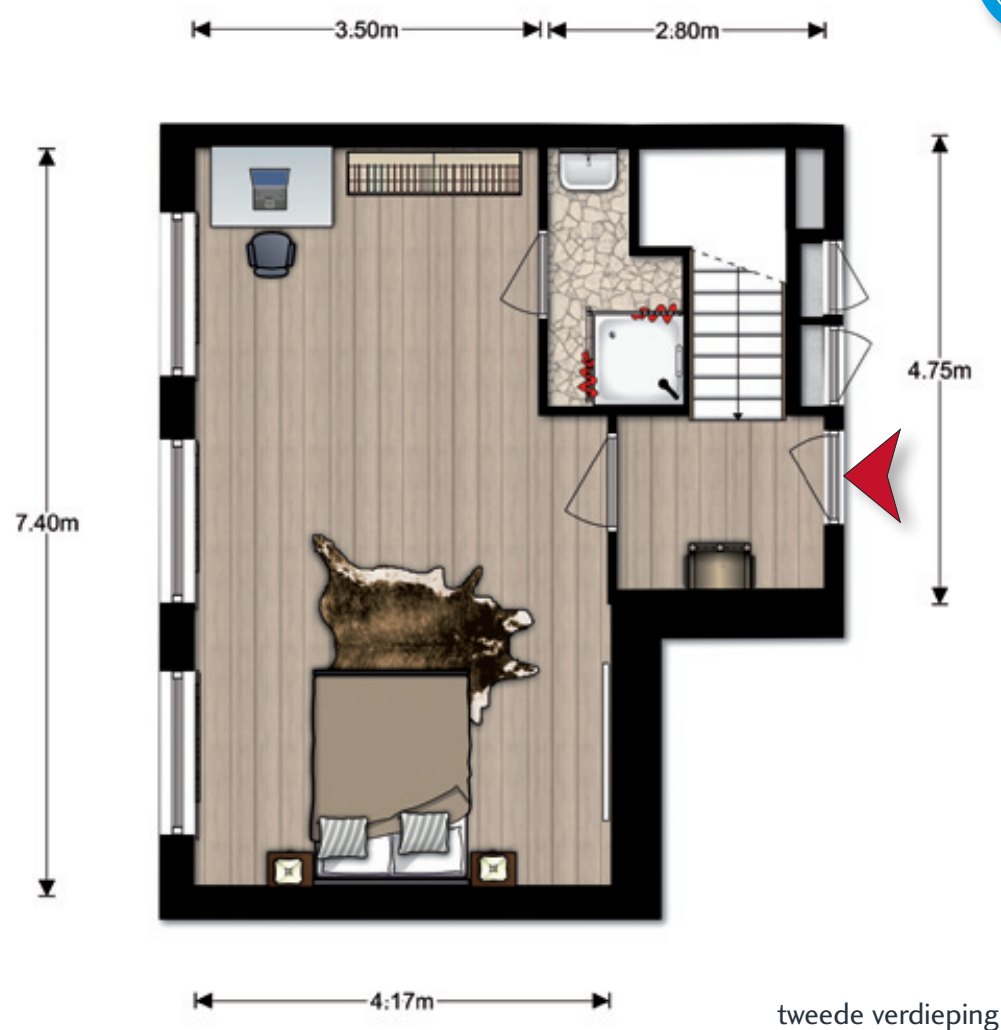


4.50m

eerste verdieping

B

driekamer- maisonnette



MAISONNETTE: B3

- Gelegen op eerste en tweede verdieping
- Entree op de tweede verdieping, bereikbaar met lift
- Bruto vloeroppervlakte circa 138 m² excl. buitenruimte
- Netto vloeroppervlakte circa 117 m² excl. buitenruimte
- Woonkamer met open keuken van circa 40 m²
- Twee ruime slaapkamers van circa 22 en 29 m²
- Separaat zwevend toilet
- Complete badkamer met inloopdouche en wastafel
- Tweede badkamer naar keuze in te richten met douche of zwevend toilet
- Sanitaire ruimten tot aan het plafond betegeld
- Ruime berging en wasruimte
- Gehele woning voorzien van vloerverwarming
- Heerlijk balkon van circa 6 m² met openslaande deuren aan de achterzijde

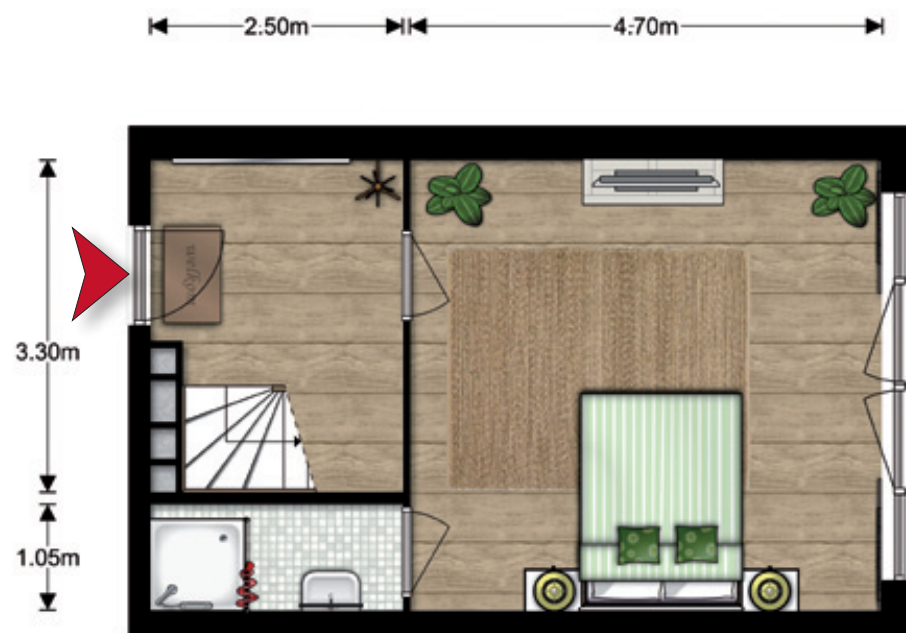




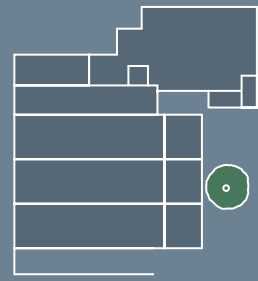
driekamer- maisonnettes

MAISONNETTES: C1 en C2

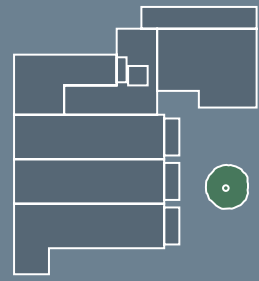
- Gelegen op tweede en derde verdieping
- Entree op de tweede verdieping, bereikbaar met lift
- Bruto vloeroppervlakte circa 109 m² (C1) of circa 104 m² (C2) exclusief dakterras
- Netto vloeroppervlakte circa 96 m² exclusief dakterras
- Woonkamer met open keuken van circa 31 m²
- Twee ruime slaapkamers van circa 17 en 22 m²
- Separaat zwevend toilet
- Complete badkamer met inloopdouche en wastafel
- Tweede badkamer naar keuze in te richten met douche of zwevend toilet
- Sanitaire ruimten tot aan het plafond betegeld
- Ruime berging en wasruimte
- Gehele woning voorzien van vloerverwarming
- Ruim dakterras van circa 16 m², te bereiken via vlizotrap



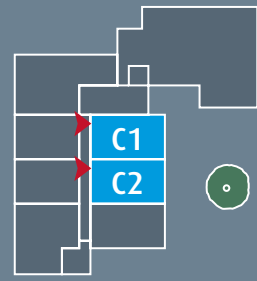
tweede verdieping



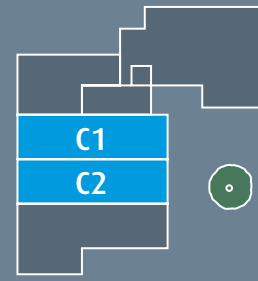
BEGANE GROND



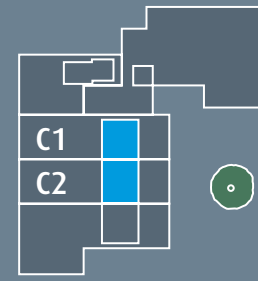
EERSTE VERDIEPING



TWEEDE VERDIEPING



DERDE VERDIEPING



DAKTERRAS

entree



6.30m 4.10m 3.85m

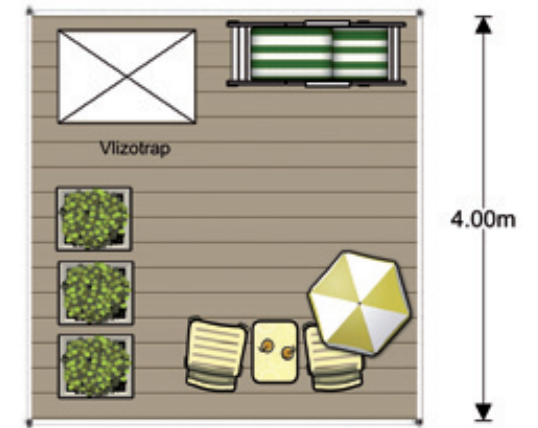
4.50m



derde verdieping

4.00m

1.80m
1.05m



dakterras

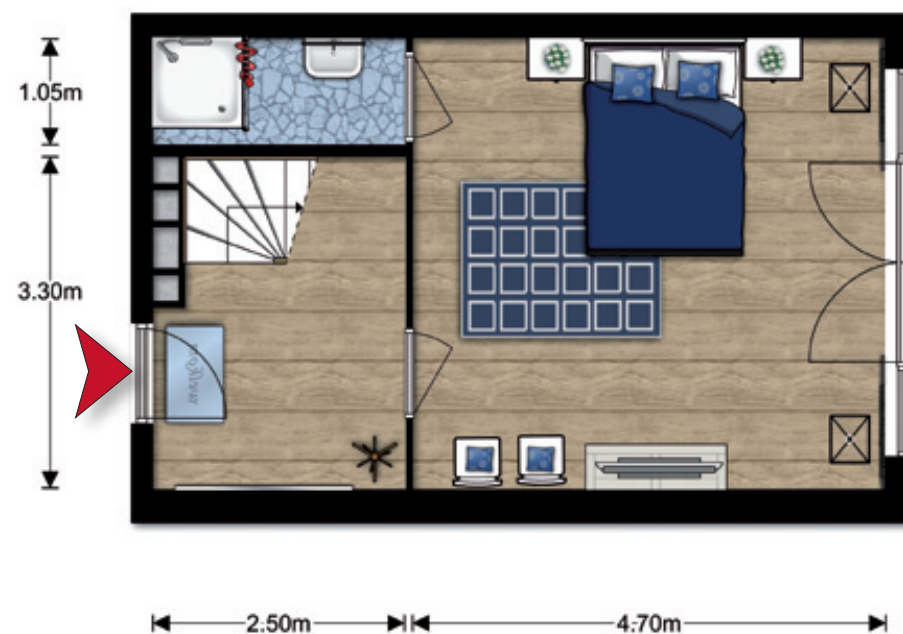




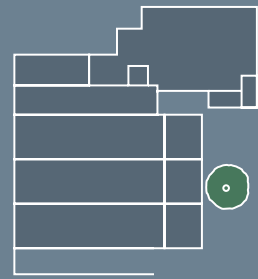
driekamer- maisonnette

MAISONNETTE: C3

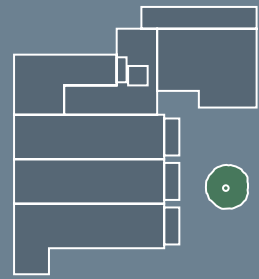
- Gelegen op tweede en derde verdieping
- Entree op de tweede verdieping, bereikbaar met lift
- Bruto vloeroppervlakte circa 119 m² excl. dakterras
- Netto vloeroppervlakte circa 110 m² excl. dakterras
- Woonkamer met open keuken van circa 43 m²
- Twee ruime slaapkamers van circa 17 en 22 m²
- Separaat zwevend toilet
- Complete badkamer met inloepdouche en wastafel
- Tweede badkamer naar keuze in te richten met douche of zwevend toilet
- Sanitaire ruimten tot aan het plafond betegeld
- Ruime berging en wasruimte
- Gehele woning voorzien van vloerverwarming
- Ruim dakterras van circa 16 m², te bereiken via vlizotrap



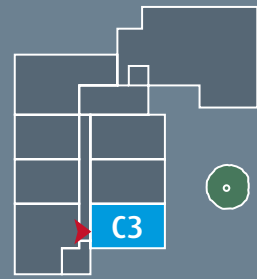
tweede verdieping



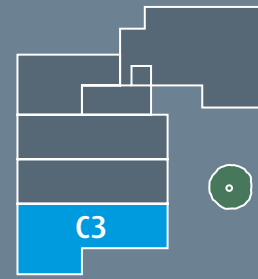
BEGANE GROND



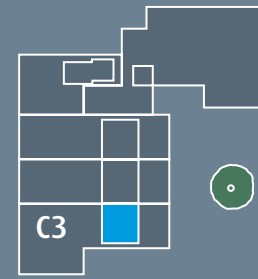
EERSTE VERDIEPING



TWEEDE VERDIEPING



DERDE VERDIEPING



DAKTERRAS

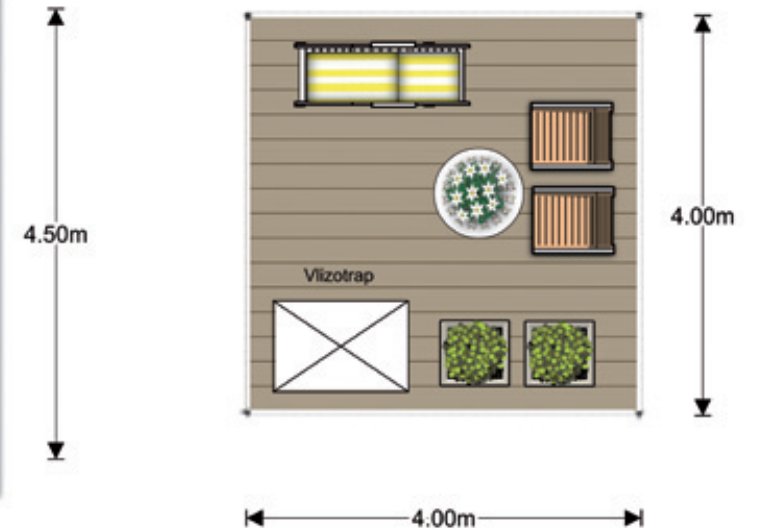
entree



5.70m 1.50m 2.60m 3.85m



derde verdieping



dakterras



eLANDSHOF

kopersinformatie...



ONDERDEEL	MATERIAAL	KLEUR
metselwerk gevels	handvormsteen	volgens monster
voegwerk	voegspecie	grijs volgens monster
muurafdekkingen	prefab beton	grijs
gevelelementen	hout	gebroken wit
leuningen	metaal	donker grijs
balkonhekken	metaal	donker grijs
kozijnen	hardhout	gebroken wit/donker groen
ramen en deuren	hardhout	gebroken wit/donker groen
entreedeur	hardhout	donker groen
Franse balkons	metaal	donker grijs
doorvalbeveilingen	metaal	donker grijs
ventilatioeroosters	aluminium	gebroken wit
lateien	staal	n.t.b.
raamdorpels	prefab beton	grijs
toegangsdeur kelder	metaal	gebroken wit
goten etc.	zink	grijs naturel
overstekken	hout	gebroken wit
dakpannen	keramische dakpan	volgens monster



GARANTIE

De woningen worden gebouwd onder kwaliteitsgarantie van Woningborg. Dit betekent dat de ontwikkelaar/aannemer zich verplicht tot garantie op de kwaliteit van de woning. U ontvangt dan ook na de koop een Woningborgwaarborgcertificaat. Voor de voltooiing van de woning zijn ook regelingen opgenomen. Daarnaast wordt via de Woningborg koop-/aannemingsovereenkomst de contractuele relatie met de ontwikkelaar/aannemer geheel beheerst door de bepalingen van Woningborg. Meer informatie is te vinden op www.woningborg.nl.

AANKOOPPROCEDURE

Het kopen van een woning is voor velen een belangrijke beslissing. Elandshof BV staat u hierbij graag terzijde en zal u zo goed mogelijk informeren, zodat uw uiteindelijke keuze de juiste is. De eerste kennismaking met de door ons te realiseren woningen laten wij graag door middel van deze documentatie plaatsvinden. Wenst u een nadere kennismaking dan kan dit uiteraard telefonisch, maar een persoonlijk gesprek met onze verkoopcoördinator is natuurlijk ook mogelijk. Indien u besluit tot de aankoop van een woning dan ontvangt

u voorafgaand aan het verkoopgesprek alle contractstukken in concept, zodat u deze alvast op uw gemak kunt doornemen. Voor de aankoop wordt een overeenkomst gesloten waarin geregeld wordt:

- de koop van het appartementsrecht
- eventuele voorbereidingskosten
- de bouw van de woning.

Tijdens het verkoopgesprek wordt u uitgebreid geïnformeerd over de vervolgpprocedure. Gedurende de bouwperiode wordt u onder meer via nieuwsbrieven op de hoogte gehouden.

DE VOORDELEN VAN DE VVE

Een Vereniging van Eigenaren (VvE), zoals voor appartementen gebruikelijk, is van toepassing voor deze appartementen. Alle appartementseigenaren profiteren van de collectieve diensten en zijn bijvoorbeeld voordeliger uit met de opstalverzekering en dergelijke.

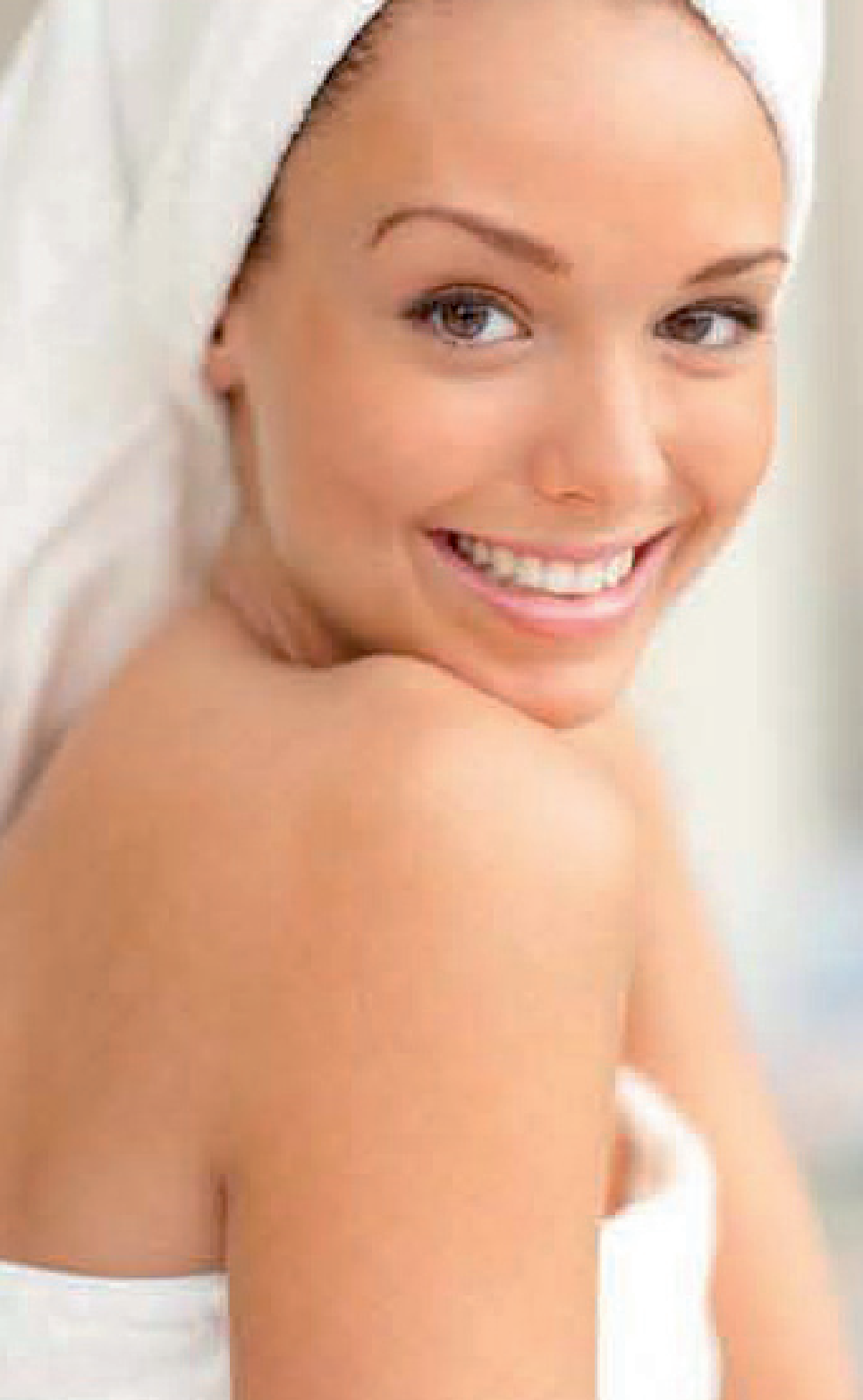
KEUZEMOGELIJKHEDEN, WIJZIGINGEN EN EXTRA'S

Naast het basisontwerp van het appartement kunt u keuzes maken m.b.t. meer- en minderwerk. Om tegemoet te komen aan individuele



woonwensen is een goede samenwerking met de verkoopcoördinator en aannemer noodzakelijk. De aannemer zal uw wensen bestuderen, de technische haalbaarheid bekijken en u vervolgens een uitgewerkte offerte aanbieden. Voor de ondertekening van de keuzelijst meer-/minderwerk en persoonlijk meerwerk zijn vervaldata vastgesteld. Deze vervaldata zijn gerelateerd aan het stadium waarin de bouwwerkzaamheden verkeren.





INSPIRATIE

Was de badkamer vroeger een puur functionele ruimte, tegenwoordig mag het er ook luxe en gezellig zijn, een plek om langer te vertoeven. En juist omdat mensen steeds meer tijd doorbrengen in de badkamer, doet u er goed aan wat extra tijd te besteden aan uw persoonlijke wensen.

Het standaard sanitair in de Elandshof is van Plieger. De verkoopcoördinator kan u informeren over de mogelijkheden het sanitair naar eigen wens aan te passen.

De appartementen en maisonnettes (A, B en C) hebben openslaande deuren met uitzicht op de gemeenschappelijke binnentuin.





eLANDSHOF

AMSTERDAM-CENTRUM

ONTWIKKELING, INLICHTINGEN EN VERKOOP

Kennemerland Beheer in opdracht van Elandshof BV

Zenegroenkade 4, 2015 KV Haarlem

Tel. (023) 537 40 53

info@kbwonen.nl

www.kbwonen.nl

Deze sfeerbrochure is samengesteld aan de hand van de laatste gegevens en afbeeldingen. Samen met de artist's impressions geven zij een indruk van de toekomstige situatie. Zij pretenderen niet een exacte weergave te zijn van het uiteindelijke product. Rechten kunnen dan ook niet aan deze brochure worden ontleend.

Uitdrukkelijk wordt vermeld dat deze sfeerbrochure geen contractstuk is. Hiertoe worden separate contractstukken opgesteld. Deze kunnen afwijken van de brochure waarbij de contractstukken bepalend zijn.

Ontwerp en realisatie: RenDion, Aalsmeer

Het houten elandhoofd is verkrijgbaar via: info@w00tdesign.nl